



QRickit

0224CH04

4

## उमुल को रेयाक् काहनी।



आडी मोजा नोवा  
उमुल को दो  
आडी हाहाड़ा  
गेया।

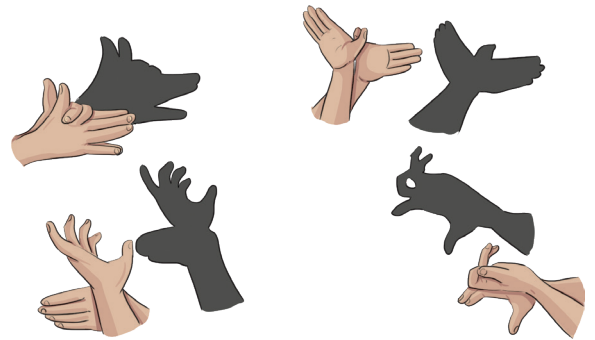


नोवा उमुल  
को दो चेकाते  
बेनावकाना।



नाकुल दो आतो रेयाक् मित्तेन मेला रे नोड.कान नाटोके जेल केदाओका दो उमुल ते को उदुकए ताहेंकाना। नोवा दो “तोगलू गोम्बयेत्” को मेताक्आ। नोवा जेल ते जोतो को हाहाड़ायेना।

उनी हों उमुल बेनाव लागितए हुदिस केदा। आच्आक् काटुप ते भित रे जुदा-जुदा जानवार कोवाक् उमुल बेनाव लागितए कुरूमुट्ट येदा।



गिदरा को कर्नाटक रेयाक् “तोगलू गोम्बयेत्” काटपुतली बाबोत लायाको मे। तोगलू गोम्बयेत् रे काटपुतली दो चामबाड़ा रेन को बेनावेत को ताहेंकाना आर नोको को सेदाय काहनी रे को उदुक् सोदोरेत् को ताहेंकाना। गिदरा को सोंगे काटपुतली एनेच बाबोत गापालमाराव मे।





## देलाबोन चेकाया।

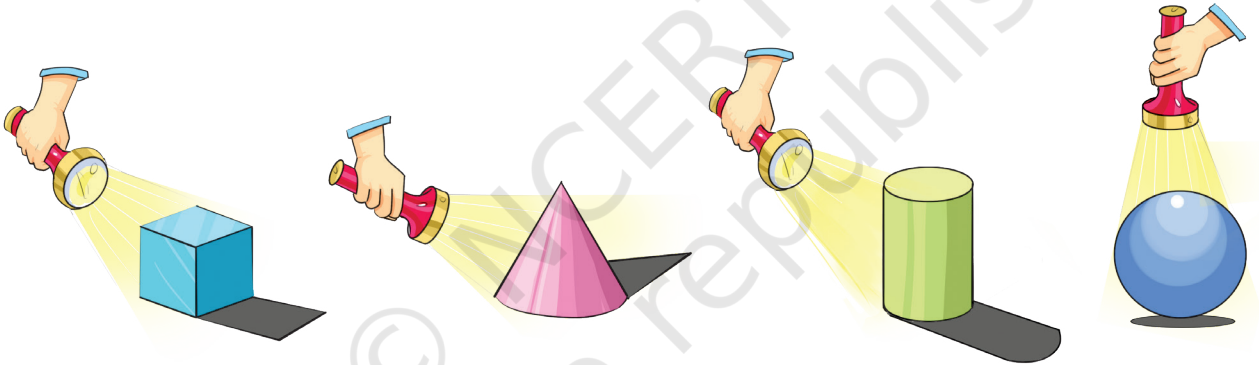
गिदरा को दो जुदा-जुदा जानवार कोवाक् उमुल आर उनको राक् लेका आड़ाड. साडे ओचोकोम।



## देला बोन गापालमारावा।

- चेत् आम दो आपनार, सेता, गाय से एटाक् जानवार कोवाक् उमुलेम जेलाकादा?
- उमुल दो तिन जोखेच् बेनाक् काना?
- उमुल दो तिन जोखेच् चाबाक् काना?

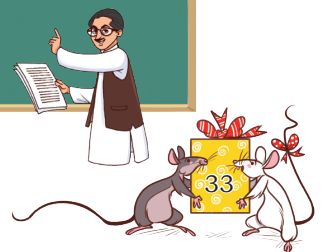
## उमुल रेयाक् खिलाड



जुदा-जुदा मुठान रेनाक् जिनिय को रे (टार्च) लिमबाट बाती ते मारसाल मे आर ओनाको रेयाक् उमुल ओनमान मे।

- चेत् लिमबाट बाती हानते नोते लेखान उमुल रेयाक् मुठान बोदोलोक् काना?
- सिज मारसाल रे ओका ओकते आमाक उमुल जोतो खोन काटिच् ताहेना?
- सिज मारसाल रे ओका ओकते आमाक उमुल जोतो खोन लाटु ताहेना?

सिज मारसाल रे जुदा-जुदा ओकते रे बेनावक् उमुल आर ओना रेयाक् कारोन को बाबोत ते गिदरा सोंगे गापालमाराव मे।





## देला ओनकान दाग बोन बेनावा।

- A. आपनार आडे पासे रेयाक् जिनिस जेलेका-राबोट, साकाम, सालाय डिबा, सिका, बोटोल बेनेत, चुयगावाक्, बोल, एमानतेयाक् दोहो काते दाग बेनाव मे।



- B. दाग काते ओका मुठान आम जेलेदा ओना रेयाक् चितार बेनाव मे।



## देला बोन हुदिसा

वृत्त आर आयत ओको ओकोकिन गातेक् काना:

- A. बोटोल बेनेत

- B. मेटावाक्


## ओको-ओको

वृत्त ○ आर आयत □ ओको ओकोकिन गातेक् काना। आयत दोय ओको वाकाना।







चेत् आम दो टी.वी. तायोम  
रे मेनामा?



इज दो आमीज जाम केत्  
मेया। आम दो पानाही  
डिबा तायोम रे मेनामा।

नित दो इजाक् काना।  
1, 2, 3...10



इज दो ओकारेज  
ओकोवाकाना?

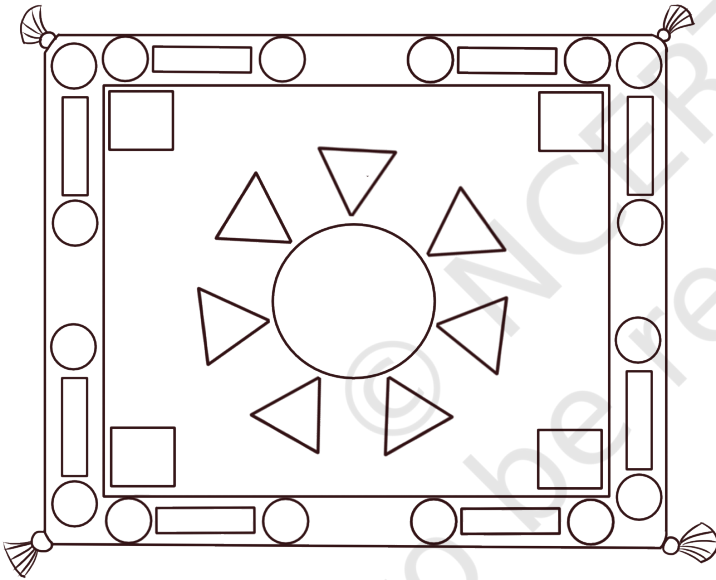
दुवार रेयाक् घंटी  
साडेयेना आर पे कोना,  
वर्ग हो खिलाड रे किन  
सेलेतएना।



## उनको जोतो दो नित मित ते को खिलाड काना।

- A. वृत ○ दो घड़ी आर बोल रेय ओको दाड़ेयाक्आ, \_\_\_\_\_, \_\_\_\_\_।
- B. आयत □ दो पानाही डिबा आर फोटो फ्रेम रेम ओको दाड़ेयाक्आ।, \_\_\_\_\_, \_\_\_\_\_।
- C. पे कोना △ आर वर्ग □ दो बुजहाव बाकिन जामेदा ओका रे किन ओकोआ मेनते। उनकिन लागित जायगा लाय मे ओका रेदो उनकीन किन ओको दाड़ेयाक्।
- i. पेकोना दो △ ओको दाड़ेयाक्आ। \_\_\_\_\_, \_\_\_\_\_।
- ii. वर्ग दो □ ओको दाड़ेयाक्आ। \_\_\_\_\_, \_\_\_\_\_।

## पाटिया रे रोड. पेरेज मे।



त्रिभुज रे आराक् रोड।



वृत रे हारयाड़ रोड।



आयत रे सासाड. रोड।



वर्ग रे लील रोड।



## जुदा-जुदा मुठान रेयाक् डिजाइन बेनाव काते रोड. मे।

A large empty rectangular box with a pink border, intended for drawing or writing.



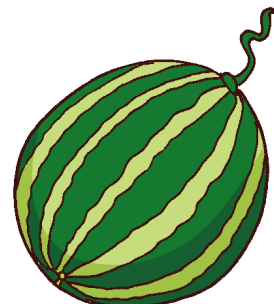
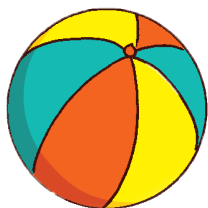
## कोना रे तिड.गोन मे!

नवीन आर उनी रेन गाते मित्तेन खिलाड किन खिलाड काना। नवीन दो भित सेच् सामाड. काते थायोयेत काना। उनी रेन गो दो टिबुल बेड़हाय तेको आचुरोक् काना। तिन रे थायोय थिरोक्आ जोतो गिदरा को तेड.गोक् काना जॉहाय गिदरा मे कोना बाय पाड़ाक्आ उनी दोय बाहरेक्आ आर उनी दोय थायोयाय।



## चितार जेल काते जोबाब एमोक् मे।

- क. उनकु गिदरावाक् जुतुम लाय मे ओकोय दो कोना रे मेनाक्को।
- ख. इनाकाते ओकोय थायोया?
- ग. वसीम दो ओकोरेय तेड.गो वाकाना?
- घ. चेत् आम दो नोवा खिलाड गोल टिबुल रेम खिलाड दाड़ेयाक्आ?
- ड. आम आडे पासे रेयाक् ओनकान जिनिस रेयाक् जुतुम लाय मे ओका रेयाक् कोना मेनाक्आ?
- च. आडे पासे रे आयमा नोड.कान जिनिस मेनाक्आ ओका दो गोल गया ओनकान गुलाड जिनिस रेयाक् जुतुम ओल मे?





## देलाबोन हुदिसा

A. गुलाड जिनिस रेयाक् तिनाक् कोना मेनाक्आ?

B. ओनकान जिनिस रेयाक् जुतुम लाय मे ओका रेयाक् दो गोल आर कोना मेनाक्आ।

### ओरिगेमी रेयाक् माजा!

क. मित्तेन कुटरा कागोच हाताव मे आर पुन कोना लाटुम बेनाव मे।

ख. नोवा रे  कोना आर  आड़े मेनाक्आ।

ग. चितार लेका बारया मुचात् तालारे लाटुम काते लाठा मिद् मे।

घ. ओका मुठान जामोक्आ ओना रे सुही ☒ चिनहा बेनाव मे।

i. ☐

ii. ☐

iii. ☐

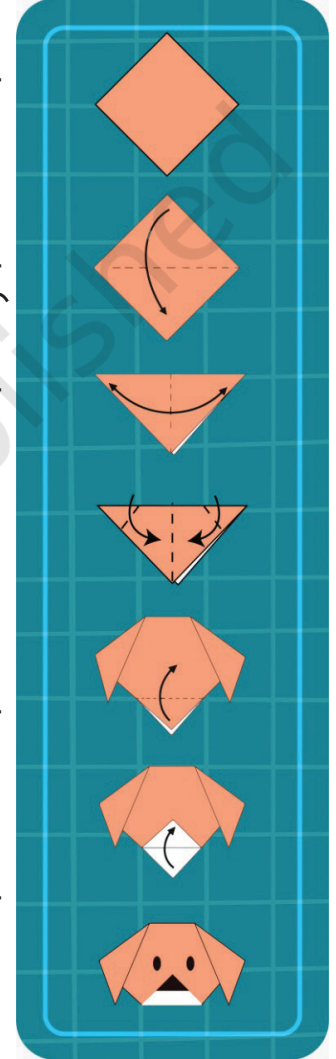
ड. नोवा मुठान रे  कोना आर  आड़े मेनाक्आ।

च. त्रिभुज दो तालारे लाटुम काते आरहों राड़ाय मे।

छ. नित त्रिभुज रेयाक् बनार मुचात् रे लाटुम काते त्रिभुज बेनाव मे।

ज. नितोक् तिनाक् कोना होयोक् काना?

झ. तेसाराक् कोना दो चेतान सेच् लाटुम काते मूँ आर मेत् बेनाव मे।



आमाक् कागोच् ते सेताय बेनावेना!!



चेत् आम दो वर्गाकार कागोच लाटुम काते 4 आड़े लेकान मुठानेम बेनाव दाड़ैयाक्आ? नोवा रेयाक् तिनाक् कोना मेनाक्आ?

गिदरा को आको आडे पासे रेयाक् जिनिस कोरे सतह, आड़े आर कोना जाम लागित मेताकोम।



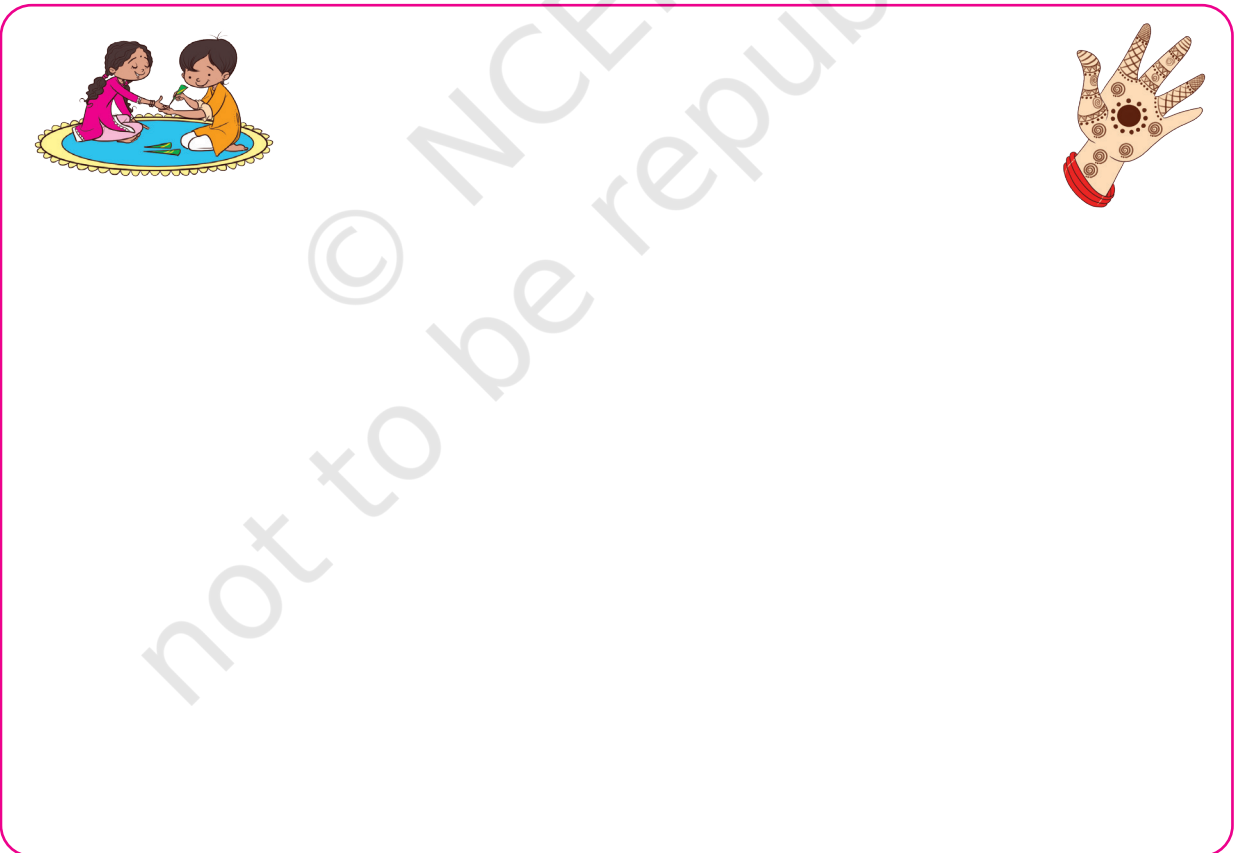


## पैटर्न

A. जुदा-जुदा जिनिस कोते जेलेका-बोतोल रेयाक् ढाकनीच्, राबोट, पेनसिल, पायसा सिकी एमान तेयाक् रेयाक् छापा काते डिजाइन बेनाव मे।



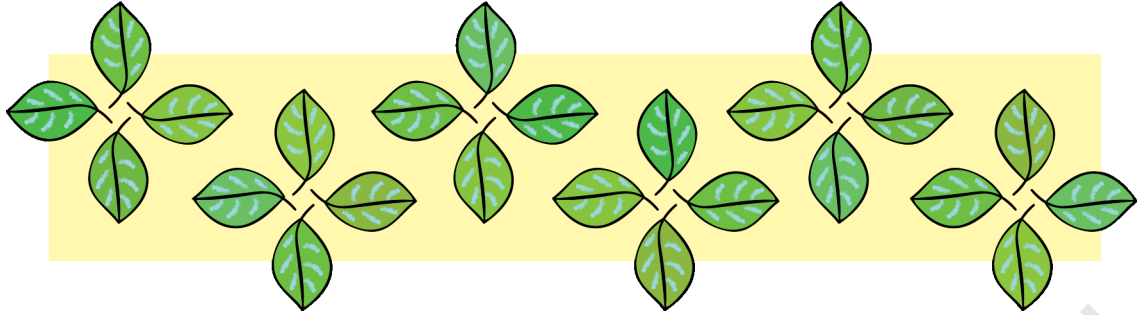
B. राधा दो आच्आक् ती रे मिहदीय लागाव कानां आम हों कागोच् रे ती छापा काते ओना रे मिहंदी रेयाक् डिजाइन बेनाव मे।





## देलाबोन चेकाया।

नित्या दो साकाम तेय खिलाड काना आर डिजाइन बेनाव मे।



आम दो थोड़ागान साकाम जाम मे आर डिजाइन बेनाव मे। साकाम रेयाक् मित् नाखा रे रोड. लागाव मे आर लातार रे एमाकान जायगा रे छापाय मे।




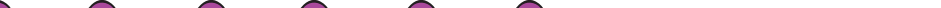
## कामी पोनथा

ओड़ाक साजाव रे रोहन आर चेतन दो आच् गोगो किन गोड़ोवाय काना। उनकिन दो जुदा-जुदा कागोच् कुटरा आर किचरीच् कुटरा ते भित खोन आका जिनिस किन बेनाव केदा। आम हों आपे ओड़ाक् साजाव लागित आकावाक् बेनाव मे।




**लातार रेयाक् पैटर्न लाहा सेच् बेनाव इदी मे।**

A. 


B. 

C. 

D.



E.




A sequence of 11 yellow ovals. The first six ovals contain a single upward-pointing chevron, a single downward-pointing chevron, two downward-pointing chevrons, two upward-pointing chevrons, three upward-pointing chevrons, and three downward-pointing chevrons respectively. The remaining five ovals are empty.

F. 

G. AB BC CD

H. AA BB CC DD EE

I. 



किक्कू कुलाय दो दोन काते पोनाक् आटेत् टाली रे सेटेरोक् काना। उनी दोय हिड़िज केदा जे लाहा सेच् ओकाटाक् रेय दोना। लाहा सेयाक् ओत टाली रे गोल ○ बेनाव काते गोड़ोवाय मे। 1, 4, \_\_\_\_\_, \_\_\_\_\_, \_\_\_\_\_, \_\_\_\_\_, \_\_\_\_\_, \_\_\_\_\_



किक्कू आच् गोगो दो दोन काते तुरूयाक् ओत टाली रेय सेटेरोक् काना। लाहा सेयाक् ओत टाली रे गुणा चिनहा ✖ बेनाव काते गोड़ोवाय मे। 1, 6, 11, \_\_\_\_\_, \_\_\_\_\_, \_\_\_\_\_, \_\_\_\_\_, \_\_\_\_\_



**देला बोन चेकाया।**

**लातार रेयाक् पैटर्न दो लाहा सेच् बेनाव इदी मे।**

क. 5, 10, 15,	<input type="text"/>	<input type="text"/>	<input type="text"/>	<input type="text"/>	<input type="text"/>
ख. 7, 14, 21,	<input type="text"/>	<input type="text"/>	<input type="text"/>	<input type="text"/>	<input type="text"/>
ग. 1, 7, 13,	<input type="text"/>	<input type="text"/>	<input type="text"/>	<input type="text"/>	<input type="text"/>

