



QRickit

0224CH04

4

## आखाणी पाछन जी (तोगलू)



अड़े वाह! इहे  
पाछा डाढा  
अजीब आहिन।

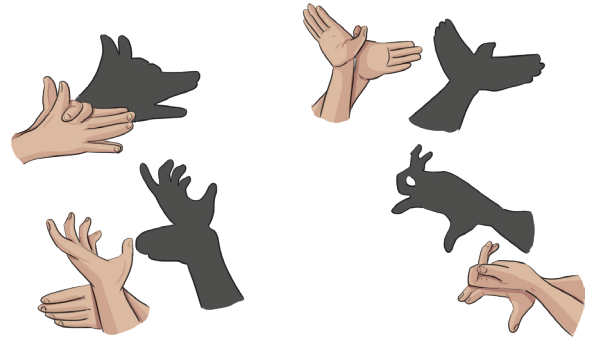


इहे पाछा कीअं  
ठही रहिया  
आहिन?



नकुलु ऐं संदसि दोस्तु हिक गोठ जे मेले में हिकु 'पाछो नाटक' तोगलू गोम्बेयत डिठो।  
उहे सभु पाछन खे डिसी डाढो मजो माणे रहिया हुआ।

उन्हन बि पाछा ठाहिण लाइ सोचयो।  
सभु पंहिंजे आणङणियुन सां जुदा जुदा  
जानवरन जा पाछा भित ते ठाहिण जी  
कोशिश करण लगा। तव्हां बि कुछु पाछा  
ठाहिण जी कोशिश करियो इन लाइ कुछु  
मिसाल डिना वया आहिन।



बारन खे कर्नाटक जे तोगलू गोम्बेयत कठपुतलीअ बाबत ज्ञाण डियो। तोगलू गोम्बेयत जू कठपुतलियूं चमडे मां  
ठाहियूं वेंदियूं आहिन ऐं उन में प्राचीन भारत जे कथाउन खे पेश कयो वेंदो आहे। बारन तरफ्रां  
डिठल कंहिं कठपुतली नाच बाबत, उन्हन सां गाल्हि बोल्हि करियो।





## अचो त करियूं

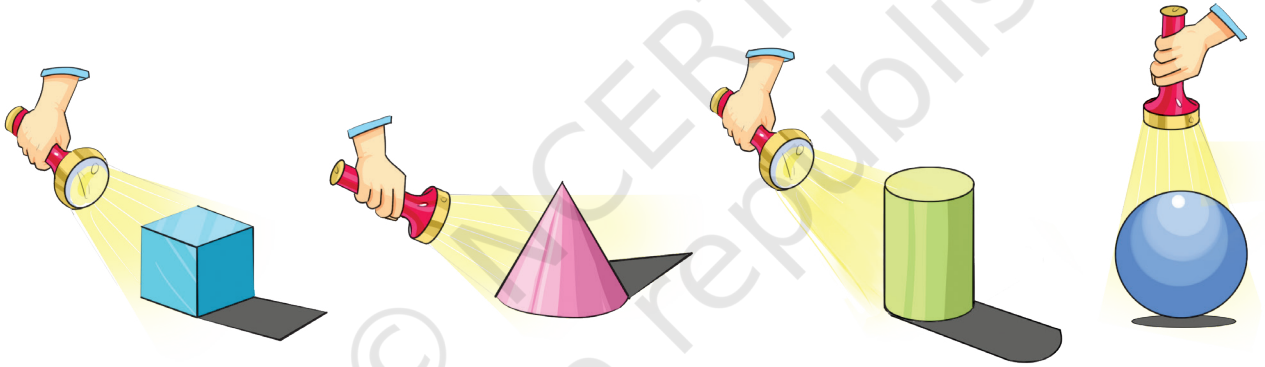
बारन खे जुदा जुदा जानवरन जे पाछन ऐं उन्हन जे आवाज़न बाबत अदाकारी करण लाइ हिमथायो।



## अचो त गाल्हि बोल्हि करियूं

- क. छा तव्हां कडहिं कंहिं वण, गांड या बिए कंहिं जानवर जो पाछो डिठो आहे?
- ख. असां खे पाछा कडहिं नज़र ईदा आहिन?
- ग. को पाछो कडहिं गाइब थी वेंदो आहे?

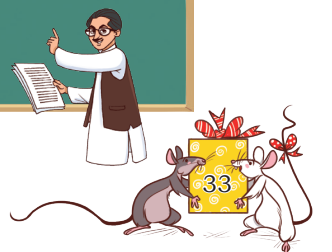
### पाछे जी रांद



हाणे इहा क्रिया पंहिंजे आसपास बियन शयुन सां गड्डु करियो। उन्हन शयुन जा नाला लिखो, जिनि जा पाछा तव्हां डिसी रहिया आहियो। मिसाल टार्च खणी जुदा जुदा शयुन जा पाछा जाचियो।

- क. छा टार्च जी बीहक बदलाइण सां पाछन जी शिकल बदलजंदी आहे?
- ख. डींहं जो कहिड़े वक्रत तव्हां जो पाछो सभनी खां नढो हूंदो आहे?
- ग. डींहं जो कहिड़े वक्रत तव्हां जो पाछो सभनी खां डिघो हूंदो आहे?

बारन सां डींहं जे जुदा जुदा वक्रतन में संदन पाछन ते उन्हन जी सोच ऐं कारण बाबत चर्चा करियो।





## अचो त ट्रेस करियूं

क. पंहिंजे आसपास जूं शयूं जहिड़ोक रबड़ु, पन, माचीस, सिक्का, बोटल जो ढकणु, शार्पनर, बाल वगैरह कग़ज़ ते रखी उन्हन चौधारी लीक पायो मतलब घेरो ठाहियो।



ख. घेरे खां पोइ तव्हां खे कहिड़ियूं शिकलियूं नज़र अची रहियूं आहिन? उहे चित्र ठहियो।



## अचो त सोचियूं

सागिए ट्रेस वारियूं शयूं लिखो:

क. कहिड़ियूं शयूं ढकण जे घेरे वांगुर आहिन?

ख. कहिड़ियूं शयूं रबड़ जे घेरे वांगुर आहिन?


## लिक छिप

गोल ○ ऐं मुस्ततील □ लिक छिप रांद करे रहिया आहिन. मुस्ततील गोल खां लिकी रहियो आहे।







छा तव्हां टी.वी. पुठियां  
आहियो?



मां तव्हां खे पकड़े वरतो।  
तव्हां जूते जे बॉक्स  
पुठियां आहियो।

हाणे मुंहिंजी वारी आहे  
1, 2, 3...10



मां किथे लिकां?



दरवाजे ते घिंटी लगी ऐं  
हिकु टिकुण्डो ऐं चौरस  
बि रांद में शामिल थी  
वया।



हाणे उहे सभु गड्डु रांद करे रहिया आहिन।

क. गोल ○ लिकी सघे थो \_\_\_\_\_, वॉच में, बॉल में \_\_\_\_\_।

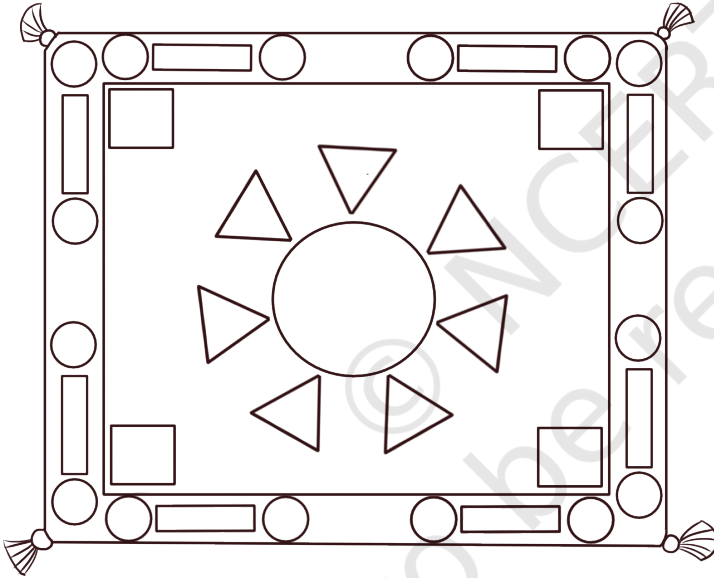
ख. मुस्ततील □ लिकी सघे थो \_\_\_\_\_, जूते जे बॉक्स में, फ़ोटो फ़्रेम में \_\_\_\_\_, \_\_\_\_\_।

ग. पर टिकुंडो △ ऐं चौरस □ मुसीबत में आहिन ऐं हू सोचिन था त किथे लिकूं? तव्हां उन्हन खे कुझु अहिड़ियूं जगहियूं बुधायो जीअं हू लिकी सघन।

i. टिकुंडो △ लिकी सघे थो \_\_\_\_\_, \_\_\_\_\_।

ii. चौरस □ लिकी सघे थो \_\_\_\_\_, \_\_\_\_\_।

दरीअ में रंग भरियो



टिकुंडन में गाढ़ो रंगु भरियो।



गोलन में साओ रंगु भरियो।



मुस्ततीलन में पीलो रंगु भरियो।



चौरसन में नीरो रंगु भरियो।



जुदा जुदा शिकलियुन सां पंहिंजी डिज़ाइन ठाहियो ऐं उन में रंगु भरियो।

A large empty rectangular box with a pink border, intended for coloring or drawing.



## कुंड ते बीहो!

नवीन ऐं हिन जो दोस्तु रांद करे रहिया आहिन। नवीन मेज़ तरफ़ पुठी करे बीठो आहे ऐं ताड़ी वज्राए रहियो आहे। नवीन जे ताड़ी वज्राइण ते संदसि दोस्त मेज़ जे चइनी तरफ़ डुकन था। हाणे जइहिं नवीन ताड़ियूं वज्राइणु बंद करे थो त उन वक्रत सभु दोस्त उते ही बिही रहन था जेको बारु मेज़ जे कुंड ते न हूंदो, उहो रांद खां बाहिर थी वेंदो। हाणे जेको आऊट थियो आहे, उहो ताड़ी वज्राईदो ऐं रांद जारी रहंदी।



## चित्र डिंसी बुधायो

क. उन्हन बारन जा नाला बुधायो त जेके मेज़ जे कुंड वेझो आहिन।

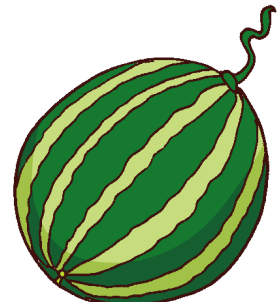
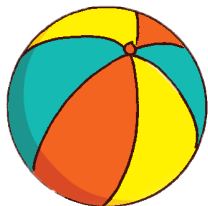
ख. हाणे ताड़ी केरु वज्राईदो?

ग. वसीम किथे बीठो आहे?

घ. छा ईहा रांद गोल मेज़ चौधारी करे सघजे थी? छो?

ड. छा तव्हां आसपास जूं कुझु शयूं बुधाए सघो था जिन जूं किनारियूं सिधियूं हुजन।

च. असां जे आसपास केतरियूं ई शयूं आहिन जिन जा किनारा वरियल हूदा आहिन। तव्हां पंहिंजे आसपास ब्रियूं शयूं गोल्हियो।





## अचो त सोचियूं

क. वरियल किनारन वारन शयुन खे घणियूं कुंडूं थींदियूं आहिन?

ख. कुड्डु अहिड़ियूं शयूं बुधायो जिन जूं किनारूं सिधियूं ऐं वरियल हूंदियूं आहिन।

### ओरीगामीअ जो मज़ो

क. हिकु कागज़ खणो ऐं उन खे मोड़े चौरस शिकिल ठाहियो।

ख. इन खे  कुंडूं ऐं  किनारियूं हूँदा आहिन।

ग. चित्र में डेखरियल नमूने इन जे बिन कुंडुन खे मिलाए अधु मोड़ियो।

घ. ☒ निशान लगायो

i. ☒

ii. ☐

iii. ☐

ड. इन शिकिल में  कुंडूं ऐं  किनारियूं आहिन।

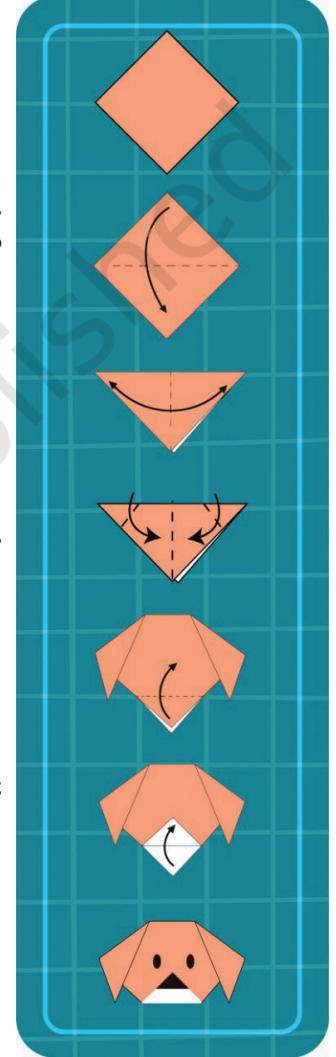
च. टिकुंडो ठाहिण लाइ कागज़ खे वरी अधु मोड़ियो ऐं वरी उन खे खोल्यो।

इन टिकुंडे जे बिन कुंडुन मां ब टिकुंडा ठाहियो।

हाणे घणियूं कुण्डूं आहिन?

टीअं कुंड खे मथे तरफ़ मोड़ियो ऐं डेखारियल नमूने नकु ऐं अखियूं ठाहियो।

तव्हां जो कागज़ मां तयार थियलु कुतो तयार आहे।



छा तव्हां चौरस आकार कागज़ खे मोड़े चइन पासन वारी शिकिल ठाहे सघो था? इन में घणियूं कुंडूं आहिन?

बारन खे आसपास जे शयुन जा मथाछिड़ा, किनारूं ऐं कुंडूं इन्हन बाबत जाच करण लाइ चओ।



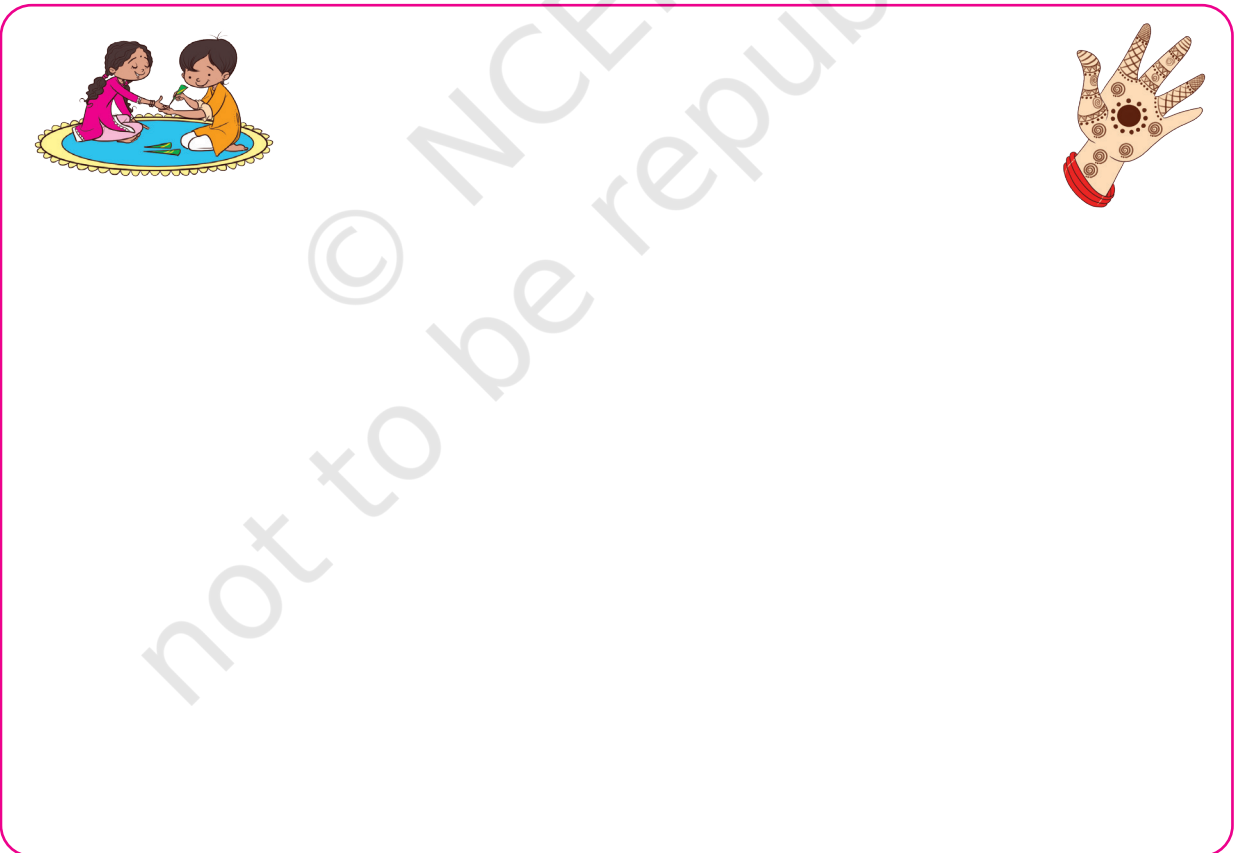


## नमूना

क. शायुन ते जुदा जुदा शिकलियूं मिसाल बोटल जा ढकण, रबड़ पेन्सिल, सिक्का वगैरह इन्हन जी छाप सां डिज़ाइन ठाहियो।



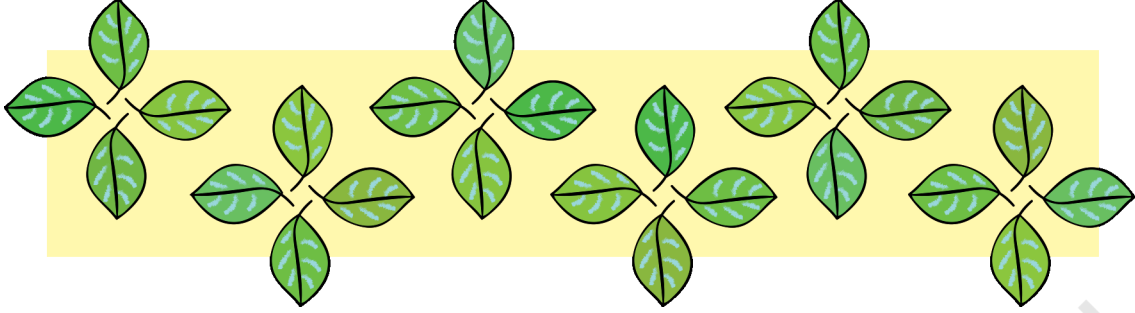
ख. राधा पंहिंजे हथन ते मेहेंदी लगाए रही आहे, तव्हां बि कागज़ ते पंहिंजे हथ जी छाप वठो ऐं उन में मेहेंदीअ जी डिज़ाइन ठाहियो।





## अचो त करियूं

नित्या पनन सां रांद करे रही आहे ऐं नमूना ठाहे रही आहे।



तव्हां कुझु पन गडु करियो ऐं हिक डिज़ाइन ठाहियो। पन जे हिक पासे रंगु हणो ऐं हेठि डिनल जगह ते छाप वठो।





## प्रोजेक्ट कमू

घर सजाइण में रोहन ऐं चेतन पंहिंजे माउ खे मदद करे रहिया आहिन। उन्हन जुदा जुदा आकार जा कटियल कागज़ या कपड़ा इस्तेमाल करे भित ते टंगण वारी जाली ठाही आहे तव्हां बि पंहिंजे घर या क्लास खे सजाइण लाइ पंहिंजे वडन जे मदद सां भित जी जाली ठाहियो।




## हेठि डिनल नमूनन खे अगते वधायो


क. 

ख. 

ग. 

घ. 

6.



च. 

ਭ. AB BC CD

ज. AA BB CC DD EE

झ.



किकू सहो टपा डेई चोथीं टाईल ताई पहुचे थो। हिन खां विसरी वयो त अगते किथे टपो डियणो आहे। अगते टाईलुन ते ○ ठाहे हुन जी मदद करियो।

1, 4, \_\_\_\_\_, \_\_\_\_\_, \_\_\_\_\_, \_\_\_\_\_, \_\_\_\_\_



किकूअ जी ममी छलांग हणी छहीं टाईल ते पहुचे थी। अगते टाईलुन ते × निशान लगाए हुन जी मदद करियो।

1, 6, 11, \_\_\_\_\_, \_\_\_\_\_, \_\_\_\_\_, \_\_\_\_\_



अचो त करियूं

हेठि डिनल नमूनन खे अगते वधायो

क. 5, 10, 15,	<input type="text"/>	<input type="text"/>	<input type="text"/>	<input type="text"/>	<input type="text"/>
ख. 7, 14, 21,	<input type="text"/>	<input type="text"/>	<input type="text"/>	<input type="text"/>	<input type="text"/>
ग. 1, 7, 13,	<input type="text"/>	<input type="text"/>	<input type="text"/>	<input type="text"/>	<input type="text"/>

