



QRickit

0224CH04

4

छाया कथा (टोगालु)



आह ,ई छाया
सभ बहुत सुंदर
छैक ।

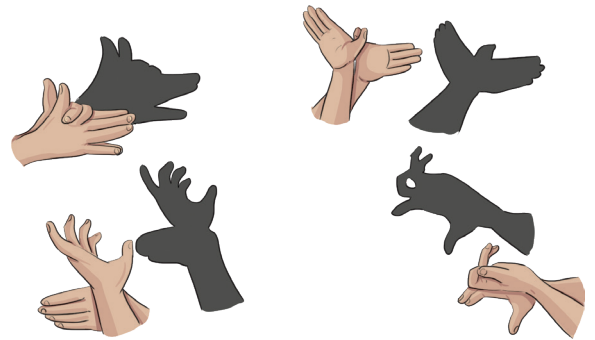


ई छाया सभ
कोना बनैत
छैक ?



गामक मेलामे नकुल आ ओकर मित्र एकटा छाया खेल जकरा टोगालु गोमबेयेटा कहल जाइत छैक , देखलैन्ह। ओ सभ छाया सभ के देखि क' मुग्ध भ' गेलाह।

ओ सभ सेहो छाया (शैडो) बनबय लेल चाहैत रहथि। अतः,ओ सभ अपन आंगुर सँ देबाल पर विभिन्न जानवरक छाया बनौलन्हि। अहूँ छाया बनबय के प्रयास क' सकैत छी।



बच्चा सभसँ टोगालु गोमबेयेटा,जे कर्नाटक के एकटा कठपुतली कला छैक ,के संबंधमे जानकारी साझा करू। भारतीय महाकाव्यक दृश्य देखैबाक लेल कठपुतली के प्रयोग कएल जाइत छैक। बच्चा सभ सेहो कठपुतलीक खेल देखबाक अपन अनुभव साझा करथि।





आउ, हम सभ करी।

विभिन्न जानवरक छाया बना क' आ ओकर सभहक आवाज निकालि क' एकटा रोल प्ले करू।



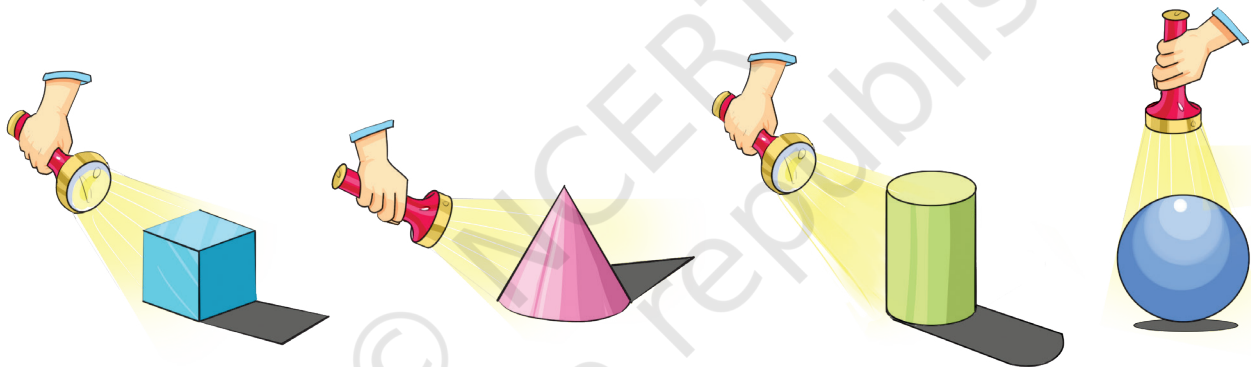
आउ, हम सभ गप्प करी।

क. की, अहाँ अपन छाया (परछाई) अथवा कोनो गाछ, कुक्कुर, गाय वा कोनो अन्य जानवरके छाया देखने छी ?

ख. हम सभ छाया कखन देखै छियैक ?

ग. छाया कखन गायब होइत छैक ?

छाया संग मजा ।



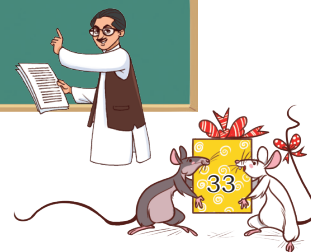
आब अपन आसपासके वस्तु सभ पर टार्चसँ रोशनी दिय' आ ओकर सभहक छायाके आकारक अवलोकन करू।

क. की, टार्चक स्थान बदलला सँ छायाके आकार बदलतै ?

ख. दिनके कोन पहरमे अहाँक छाया सभ सँ लंबा अछि ?

ग. दिन के कोन पहर मे अहाँक छाया सभ सँ छोट अछि ?

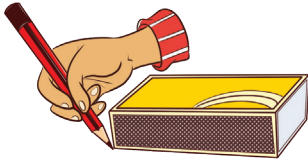
बच्चा सभ सँ दिनके विभिन्न समयमे हुनका सभके अपन छायाक निरीक्षणके विषय पर चर्चा करू आ ओकर कारणक जिज्ञासा सेहो करू।





आउ , चेन्ह लगाबी। (ट्रेस)

क. अपन आसपास के चीज पर निशान लगाउ। उदाहरण स्वरुप, रबर, पत्ता, शार्पनर, पेंसिल, कलर इत्यादि।



ख. निशान लगौलाक बाद सभ आकारके चित्र बनाउ।



आउ, हम सभ सोची।

ओहि सभ वस्तु के नाम लिखू जकर निशान एकरा सभ सन छैक।

क. बोतलक ढक्कन

ख. रबर



लुकाछिपी

वृत्त ○ आ आयत □ लुकाछिपी खेलि रहल छैक। आयत वृत्त सँ नुका रहल छैक।





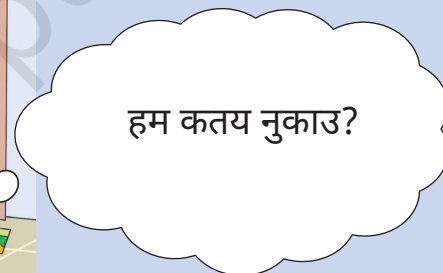
अहाँ कतय छी ? की ,
अहाँ टीवीके पाछू छी ?



हम अहाँके पकड़ि
लेलहुं। अहाँ जुत्ता बला
डिब्बाके पाछू छी।



आब,ई हमर बारी अछि।
1, 2, 3...10



हम कतय नुकाउ?



दरवज्जा के घंटी
(डोरबेल) बजैछै, त्रिभुज
आ वर्ग अबै छथि आ
खेल में शामिल होइत
छथि।



आब ओ सभ संगहि खेलाइत छथि।

क. वृत्त ○ नुका सकैत छथि, घड़ीमे, बॉलमे, _____, _____ मे.

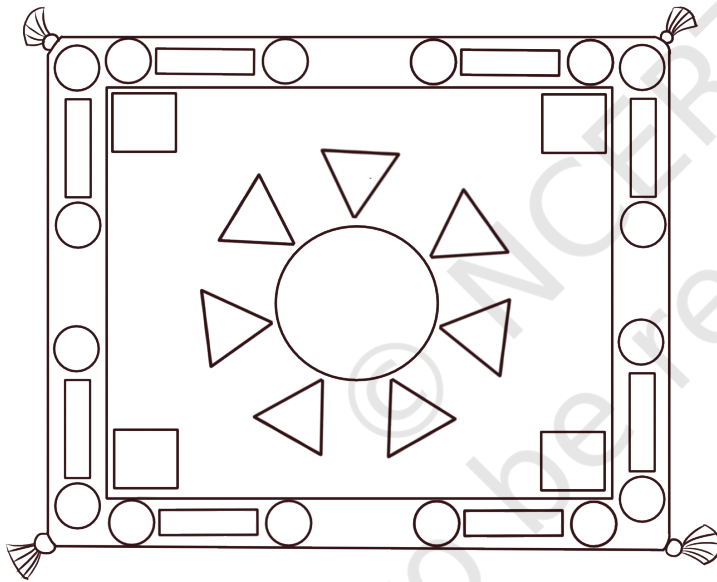
ख. आयत □ नुका सकैत छथि, जुत्ताके डिब्बामे, फोटो फ्रेममे, _____, _____ मे।

ग. लेकिन त्रिभुज △ आ वर्ग परेशान छथि □ कि ओ सभ कतय नुकैताह। हुनका सभके किछु स्थान बतबियौन्ह, जतय ओ नुका सकथि।

i. त्रिभुज △ नुका सकैत छथि, _____, _____ मे।

ii. वर्ग नुका सकैत □ छथि, _____, _____ मे।

कालीनमे रंग करू।



त्रिभुज मे लाल रंग भरू।



वृत्त मे हरियर रंग भरू।



आयत मे पीयर रंग भरू।



वर्ग मे नीला रंग भरू।



अहाँ विभिन्न आकार सँ अपन डिजाइन बनाउ आ ओहिमे रंग भरू।



किनारा के पकड़ू।

नवीन आ हुनकर मित्र सभ एकटा खेल खेला रहल छथि। नवीन देबालक सामने ठाढ़ छथि आ थपड़ी पाड़ि रहल छथि। जखन ओ थपड़ी पाड़ै छथि, हुनकर मित्र सभ टेबलक संग संग दौड़ैत छथि। जखन ओ थपड़ी पाड़नाय बंद क' दैत छथि, सभ रुकि जाइत छथि। जे बच्चा किनारामे नै छै ओ खेल सँ बाहर भ' जाइत छैक। फेर ओ बच्चा थपड़ी पाड़ै छै आ खेल चलैत रहैत छै।



चित्र के देखू आ नीचां देल गेल प्रश्नक उत्तर करू।

क. टेबुलक किनारा ल'ग ठाढ़ बच्चा सभके नाम बताउ।

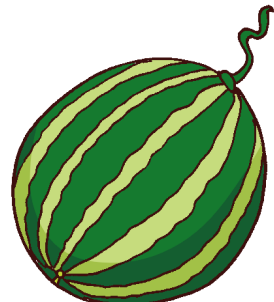
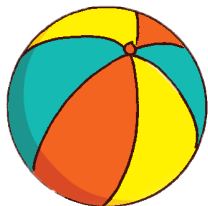
ख. की अहाँ बता सकै छी कि आब के थपड़ी पाड़तै ?

ग. वसीम कतय ठाढ़ छै ?

घ. की, ई खेल गोल टेबुलक संग खेलल जा सकैत छै? कियैक आ कियैक नै ?

ङ. अपन आसपासके ओहन वस्तु के नाम लिखू जकर सोझ सिमान(एज) छैक।

च. हमरा सभहक आसपास कतेको घुमावदार सिमानक वस्तु रहैत छैक। किछु ओहन वस्तु नीचां देखाओल गेल अछि। अपन आसपासक एहन वस्तु सभके पता लगाउ आ साझा करू।





आउ, हम सभ सोची।

क. घुमावदार सिमानक वस्तुके कतेक किनारा होइत छैक?

ख. ओहन वस्तुके नाम लिखू जकर सोझ तथा घुमावदार, दुन्नू किनारा होइत छैक।

ओरिगेमी मजा ।

क. एकटा कागज लिय' आ ओकरा मोड़ि क' वर्ग बनाउ।

ख. एहिमे किनारा आ सिमान छैक।

ग. दुन्नू किनाराके मिलाक' एकरा आधा मे मोड़ू, जेना चित्रमे देखाओल गेल अछि।

घ. जे ☒ आकार अहाँके भेटल, ओहि पर सहीके निशान लगाउ।

i. ☒

ii. ☐

iii. ☐

ङ. एहि आकृतिमे किनारा आ फलक छैक।

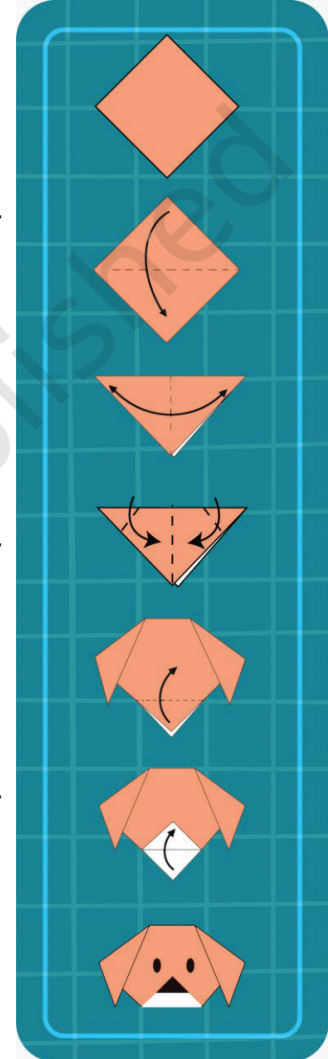
च. कागदके फेर आधा मोड़िक' त्रिभुज बनाउ आ फेर ओकरा खोली दिय'।

छ. आब त्रिभुजके दू टा किनारा सँ दू टा त्रिभुज बनाउ।

ज. आब ओतय कतेक किनारा छै ?

झ. तेसर किनाराके ऊपर दिश मोड़ू आ नाक आ कान बनाउ, जेना कि देखाओल अछि।

अहाँके कागज बला कुक्कुर तैयार अछि।



की, अहाँ वर्गाकार कागजके ओना मोड़ि सकैत छी, जाहि सँ एहन आकार बनय जकर चारि टा भुजा होइ। आब एहि मे कतेक किनारा छैक ?

बच्चा सभके अपन आसपास के विभिन्न वस्तुके पता कर' कहियौन्ह आ ओहि वस्तु सभहक फलक, किनारा, सिमान तथा भुजा के संख्या पता करबा लेल सेहो कहियौन्ह।

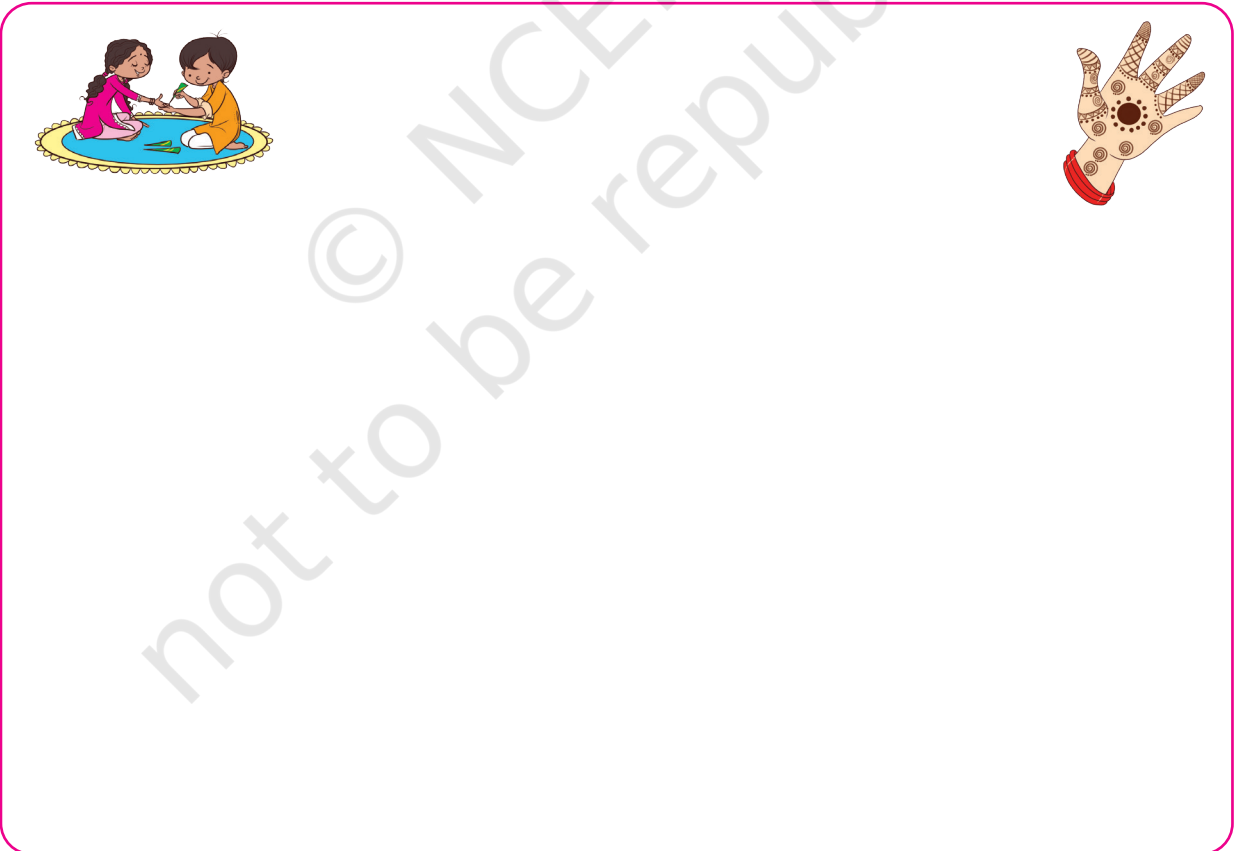


विभिन्न नमूनासभ।

क. विभिन्न आकारक वस्तु सभ ,जेना बोटलके ढक्कन,रबर , पेंसिल, सिक्का इत्यादि पर मोहर लगा क' डिजाइन बनाउ।



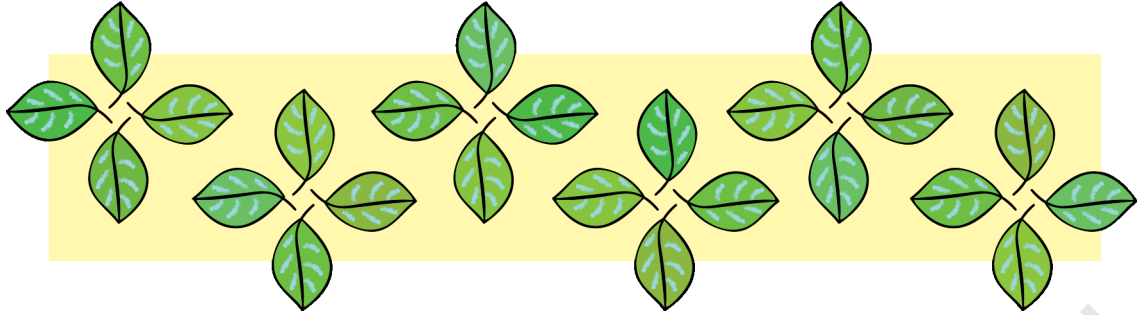
ख. राधा अपन हाथमे मेहदी लगबै छथि। अहूं अपन हाथमे निशान लगा क' मेहंदीके डिजाइन अथवा नमूना बना सकैत छी।





आउ, करै छी।

नित्या पत्ता सभसँ खेलाइत छथि आ नमूना सभ बना रहल छथि।



आब अहं किछु पत्ता सभ एकट्ठा करू आ एकटा नमूना बनाउ। पत्ताके एक दिश रंगू आ ओकरा नीचां देल गेल जगहमे छापू।





परियोजना कार्य

अपन ज्येष्ठक मदति सँ, विभिन्न आकारके कट आउट सँ अपन घ'र अथवा कक्षाके सजेबाक लेल एकटा वाल हैंगिंग बनाउ।





एहि नमूनाके आगू बढाउ।

क. 

ख. 

ग. 

घ. 

୫. 


च. 

છ. AB BC CD

ज. AA BB CC DD EE


झ.



किक्कू खरगोश चारिम टाइल पर कूदै छै। आगू ओकरा कतय कुदबाक छै ,से ओ बिसरि गेलै। आगू बला टाइल पर एकटा वृत्त बना क'  ओकर मदति करियौ।

1, 4, _____, _____, _____, _____, _____



किक्कूके माय सेहो छठम टाइल पर कूदै छै।आगू बला टाइल पर  बना क' ओकर मदति करियौ। 1, 6, 11, _____, _____, _____, _____



आउ करै छी।

ई संख्याके नमूनाके आगू बढाउ।

क. 5, 10, 15,

ख. 7, 14, 21,

ग. 1, 7, 13,

