



## અગામિઢ જૂઝાળીઢ



## અંજાન ડાંળી

ટેઢ અજૂઢ રાંધાળીઢ ॥ ડાંઢ અજૂઢ જાળીઢ દેઢઢ અજૂઢ અજૂઢ અજૂઢ જાંઘાળીઢ ॥

જૂઝાળીઢ	અજૂઢ જૂઝાળીઢ	અળંઢ જૂઝાળીઢ	જાળીઢ જૂઝાળીઢ	ટેજાળીઢ જૂઝાળીઢ
અજૂઢ જાળીઢ				

- અજૂઢ જાળીઢ જાળીઢ જૂઝાળીઢ અળીઢ \_\_\_\_\_ ॥
- અજૂઢ જાળીઢ જાળીઢ જાળીઢ જૂઝાળીઢ અળીઢ \_\_\_\_\_ ટી ॥
- ટેજાળીઢ જૂઝાળીઢ \_\_\_\_\_ જાળીઢ જાળીઢ જાળીઢ ॥
- \_\_\_\_\_ જૂઝાળીઢ અળીઢ અળંઢ જાળીઢ જાળીઢ જાળીઢ ॥
- \_\_\_\_\_ જૂઝાળીઢ અળીઢ \_\_\_\_\_ જાળીઢ જાળીઢ જાળીઢ ॥

## ਸਾਰੀਆਂ ਸੁਆਦੀਤ ਫਲਾਂ

ਅਘੋਰੀਆਂ ਲੋਕਾਂ-ਸੌਂ ਰੋਣਾ ਫਲਾਂ-ਫਲਾਂ ਅਤੇ ਸ਼ਾਇਦੀਆਂ ॥ ਫਲਾਂ ਫਲਾਂ ਸ਼ਾਇਦੀ ਲੋਕਾਂ  
ਸੌਂ ॥



### ਫਲਾਂ

ਜੇਕਰ ਅਸੀਂ ਫਲਾਂ ਅਤੇ ਸ਼ਾਇਦੀਆਂ ਅਤੇ ਫਲਾਂ ਫਲਾਂ ॥





ਲੋਕਾਂ				
ਅਘੋਰੀਆਂ ਲੋਕਾਂ				

- ਫਲਾਂ ਅਤੇ ਸ਼ਾਇਦੀਆਂ ਲੋਕਾਂ ਰੋਣਾ? ॥
- ਲੋਕਾਂ ਸ਼ਾਇਦੀਆਂ ਅਘੋਰੀਆਂ ਲੋਕਾਂ ਅਤੇ ॥
- ਫਲਾਂ ਸ਼ਾਇਦੀਆਂ ਲੋਕਾਂ ਅਤੇ ॥
- ਫਲਾਂ ਲੋਕਾਂ ਫਲਾਂ ਲੋਕਾਂ ਅਤੇ ॥
- ਸ਼ਾਇਦੀਆਂ ਸ਼ਾਇਦੀਆਂ ਅਘੋਰੀਆਂ ਲੋਕਾਂ ਅਤੇ ਲੋਕਾਂ ਸ਼ਾਇਦੀਆਂ ਅਘੋਰੀਆਂ ਲੋਕਾਂ ਅਤੇ  
(ਫਲਾਂ/ਲੋਕਾਂ ਲੋਕਾਂ/ਲੋਕਾਂ) ਫਲਾਂ ॥
- ਲੋਕਾਂ ਸ਼ਾਇਦੀਆਂ ਲੋਕਾਂ ਅਤੇ ਫਲਾਂ ਸ਼ਾਇਦੀਆਂ ਲੋਕਾਂ ਲੋਕਾਂ ਅਤੇ  
(ਫਲਾਂ/ਲੋਕਾਂ ਲੋਕਾਂ/ਲੋਕਾਂ) ਫਲਾਂ ॥
- ਫਲਾਂ ਸ਼ਾਇਦੀਆਂ ਲੋਕਾਂ (ਫਲਾਂ/ਲੋਕਾਂ ਲੋਕਾਂ/ਲੋਕਾਂ)  
ਲੋਕਾਂ ਲੋਕਾਂ ਸ਼ਾਇਦੀਆਂ ਲੋਕਾਂ ॥



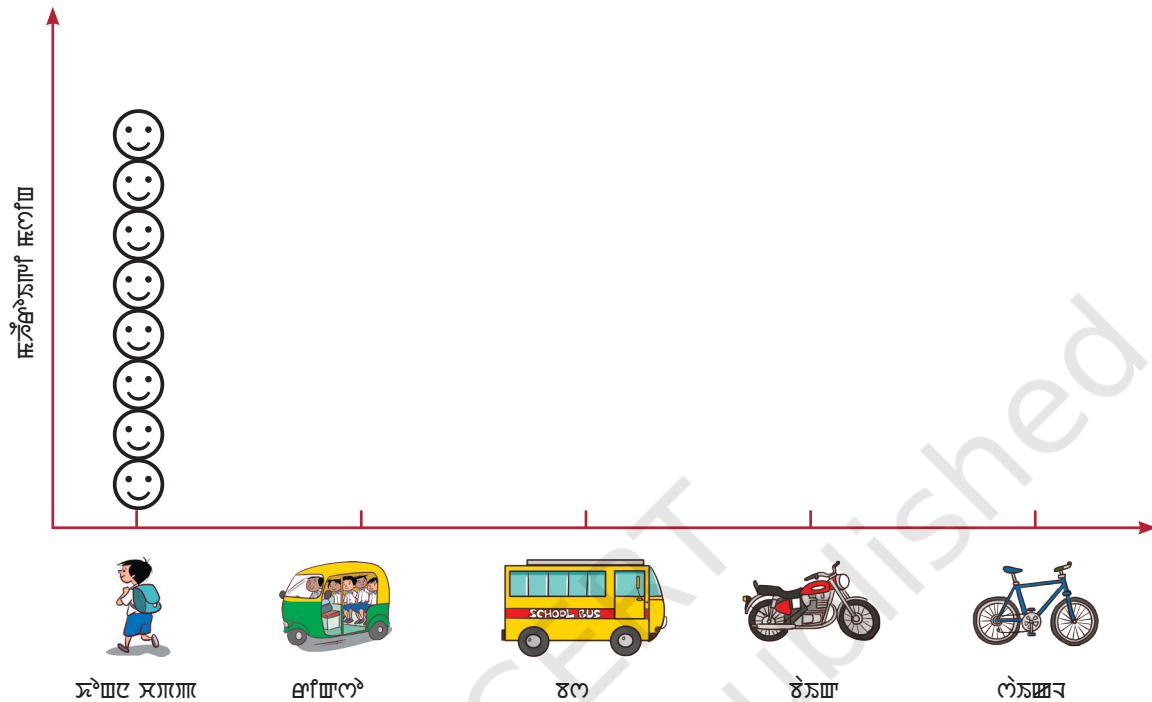
දෙවන පන්තියේ ශිෂ්‍යයින්ගේ පාසලේ ප්‍රධාන පිටුවක් ඇති කරන්න.



ප්‍රධාන පිටුවේ ඇති ප්‍රමාණය	ප්‍රමාණය ඇතුළත්
	8
	
	
	
	

જાંશોલ-જાંશોલ ઈએયન સર્વેટોર્સ (😊) ટેબલ ઈએયન સર્વેટોર્સ સર્વેટોર્સ આપણે સ્વચ્છ સર્વેટોર્સ  
 ગારીઈ ઈએયન જાંશોલ આપણે સર્વેટોર્સ (😊) રાખીશું ॥

ਸੇਖਾਯ ਅਨੁਕ ਰਾਮਚੰਦ੍ਰਿ ਅਨੁਕਾਮ ਅਨੇਕ ਅਨੁ ਕਾਮਾਦਿਚੰਦ੍ਰਿ ॥



- A. අනෙක් සේව්‍යාලයට \_\_\_\_\_ දෙයක් සලකා බැලීම  
 වේ. ||
- B. ප්‍රධාන අධ්‍යක්ෂ ජනරාල් සේව්‍යාලයට සේව්‍යාලයක් \_\_\_\_\_ වේ. ||
- C. ජාතික සේව්‍යාලය වෙත සේව්‍යාලයක් සලකා බැලීම අතර අනෙක් සේව්‍යාලයක් සලකා බැලීම \_\_\_\_\_ කාලය/කාලයන් වේ. ||
- D. ජාතික සේව්‍යාලය වෙත සේව්‍යාලයක් සලකා බැලීම අතර අනෙක් සේව්‍යාලයක් සලකා බැලීම \_\_\_\_\_ කාලය/කාලයන් වේ. ||
- E. \_\_\_\_\_ ගිවිසුමක් සේව්‍යාලයක් වෙත සේව්‍යාලයක් සලකා බැලීම \_\_\_\_\_ ගිවිසුමක් වෙත සේව්‍යාලයක් සලකා බැලීම කාලය. ||
- F. \_\_\_\_\_ ගිවිසුමක් සේව්‍යාලයක් වෙත සේව්‍යාලයක් සලකා බැලීම \_\_\_\_\_ ගිවිසුමක් වෙත සේව්‍යාලයක් සලකා බැලීම කාලය. ||





# ಹೆಚ್ಚಿನ ಲೆಕ್ಕಾಚಾರ ಹಾಕುವುದು



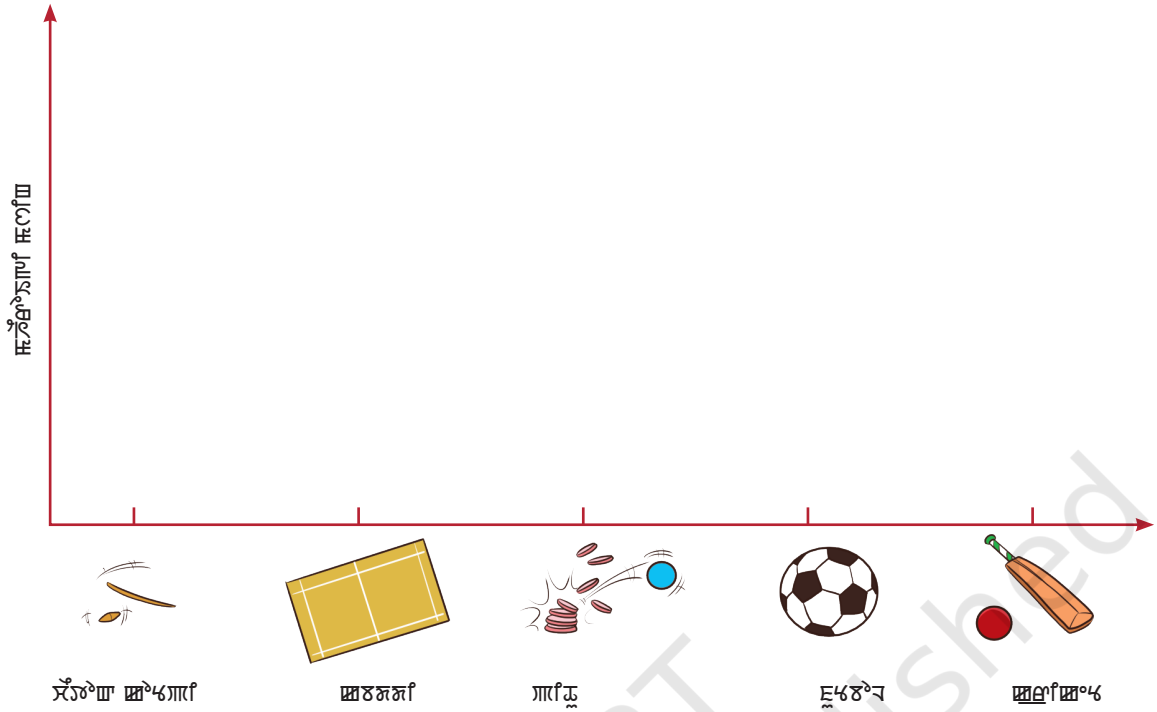
## ಹೆಚ್ಚಿನ ಸಲಹೆ

ಈ ಪಟ್ಟಿ ಸಹಾಯಕವಾಗಿ ಬಳಸಿ ಮತ್ತು ಹೆಚ್ಚಿನ ಸಲಹೆಗಳನ್ನು ಪಡೆಯಿರಿ ||

ಹಾಕುವುದು	ಹೆಚ್ಚಿನ ಸಲಹೆ



සැකසූ ආවේණික වස්තු සහ අනෙකුත් සත්ත්වයන්ගේ සැකසූ ස්වභාවික වස්තු (😊) ලාභයට යොදාගැනීම  
 ලිවීමට සූදානම් වන්න.



- විද්‍යාත්මක වස්තු භාවිතයට ගන්නා ලදී.
- විද්‍යාත්මක වස්තු භාවිතයට ගන්නා ලදී.
- ආර්ථිකයට හානි ඇති කරයි.
- සෞඛ්‍යයට හානි ඇති කරයි.



A. පහත සඳහන් කරුණු අනුව සැකසූ වස්තු සැකසූ ස්වභාවික වස්තු භාවිතයට ගන්නා ලදී. සැකසූ ස්වභාවික වස්තු භාවිතයට ගන්නා ලදී.

සැකසූ ස්වභාවික වස්තු				
විද්‍යාත්මක වස්තු				

**B. ଧଂଠବ ଥୁଞ୍ଚ ଗାଞ୍ଜେ ଥୁଞ୍ଚେଠଠ ଥୁଞ୍ଚେଠଠ ଥୁଞ୍ଚେଠଠ ଥୁଞ୍ଚେଠଠ ॥**

- [illegible]

**C. පළමුකොට සඳුකාලාපය සඳහා දායක වීමට ඔබගේ සහයෝගය ලබාදීමට සිදු වන්නේ කොපමණ දායකයකිද? ඔබගේ දායකය කොපමණ දායකයකිද?**

- i. අනෙකුත් තත්ත්වයන්හි සැලකිය යුතු ස්ථාන \_\_\_\_\_ වේ ॥
  - ii. දූෂණයේ ඊළඟ පියවර සම්බන්ධයෙන් අනෙකුත් තත්ත්වයන්හි \_\_\_\_\_ වේ ॥
  - iii. ස්ථාන 2 ක්වත් ඊළඟ තත්ත්වයන්හි සම්බන්ධයෙන් \_\_\_\_\_ වේ ॥
  - iv. ස්ථාන 3 ක්වත් ඊළඟ තත්ත්වයන්හි සම්බන්ධයෙන් \_\_\_\_\_ වේ ॥

ಗ್ರಾಹಕರ ಹೆಸರು	ಹೆಸರು-ಹೆಸರು
ಹೆಸರು 1	
ಹೆಸರು 2	
ಹೆಸರು 3	
ಹೆಸರು 4	
ಹೆಸರು 5	



## ਸ਼ਾਬਦਿਕਾਤਮਕ ਯੋਗ

[illegible]

<p>තඤ්ඤා-සද්ධායාමයේ ප්‍රධාන අරමුණ වන්නේ</p>	<p>සද්ධා-සද්ධා</p>	<p>සද්ධා-සද්ධා</p>	<p>සද්ධා-සද්ධා</p>	<p>සද්ධා-සද්ධා</p>
<p>සද්ධා-සද්ධා</p>				

ਪੰਥਾ ਨਸ ਘਰੇ ਸੁਟਿਓਯਾਮ ?

ආගා-ආරාධනා ආදිය ටිකිලිපටු තැනැත්තියාගේ ස්වර්ග

සභා-සඳහා පැවැත්වූ ටේබ්ලට් ඛණ්ඩාංගයේ සභා

ಹಾಗಾ-ಹಠಂಱ ಲೆಲ್ಲನುಱ ಟೆಠ ಲಹುಯಲಿಂಯಾಳಿ ಹಲಿಂಯ ?

සඳහා සැලකා බැලීමක් සිදු කළේය, එබැවින් සැලකිය යුතුම ආකාරයකින් සිදුකළේය.





A 7x7 grid with various shapes. The shapes are located in the following cells (row, column):

- (1, 4): Star
- (1, 5): Horizontal rectangle
- (1, 6): Circle
- (2, 2): Right-angled triangle
- (2, 6): Upright triangle
- (3, 3): Square
- (4, 3): Crescent moon
- (4, 4): Star
- (4, 6): Upright triangle
- (5, 6): Horizontal rectangle
- (5, 7): Crescent moon
- (6, 1): Square
- (6, 3): Vertical rectangle
- (7, 1): Right-angled triangle
- (7, 7): Vertical rectangle

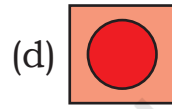
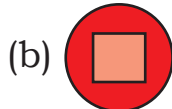
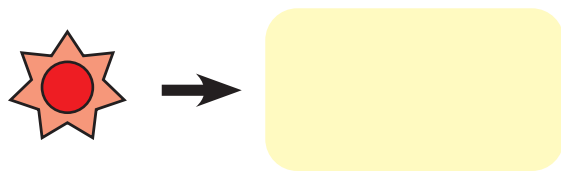
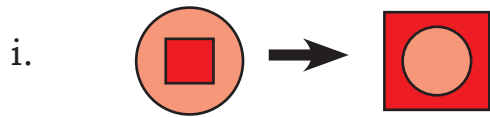
A cartoon bee with a yellow body and black stripes is holding a yellow pencil with a red eraser. The bee is positioned at the top right of the grid, with its head near the cell (4, 6) and its wings spread. The pencil is pointing towards the cell (4, 6).

Two math problems are presented in a cross shape. The top problem is  $2 + \square = 4$ , with a plus sign and an equals sign. The bottom problem is  $1 + 3 = \square$ , with a plus sign and an equals sign. Both problems have a small empty box below the equals sign for the answer.





**C. යනවා පසලු කලාම දෙපැත්තේ ॥**



ii.  → 5

 → 

 → 



**D. සර්ගයේ පසු කලාපය ॥**

සර්ගයේ සර්ගයේ සර්ගයේ සර්ගයේ ॥

සර්ගයේ පසු කලාපයේ පසු කලාපයේ ॥

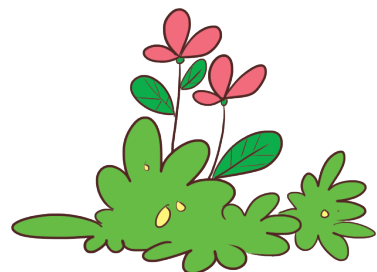
පසු කලාපයේ පසු කලාපයේ

සර්ගයේ පසු කලාපයේ පසු කලාපයේ පසු කලාපයේ ॥

පසු කලාපයේ පසු කලාපයේ පසු කලාපයේ පසු කලාපයේ ॥

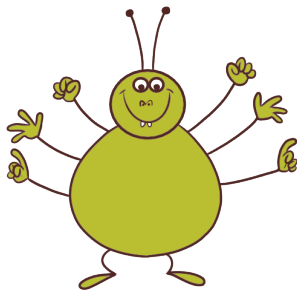
සර්ගයේ පසු කලාපයේ පසු කලාපයේ

පසු කලාපයේ පසු කලාපයේ පසු කලාපයේ පසු කලාපයේ පසු කලාපයේ ॥

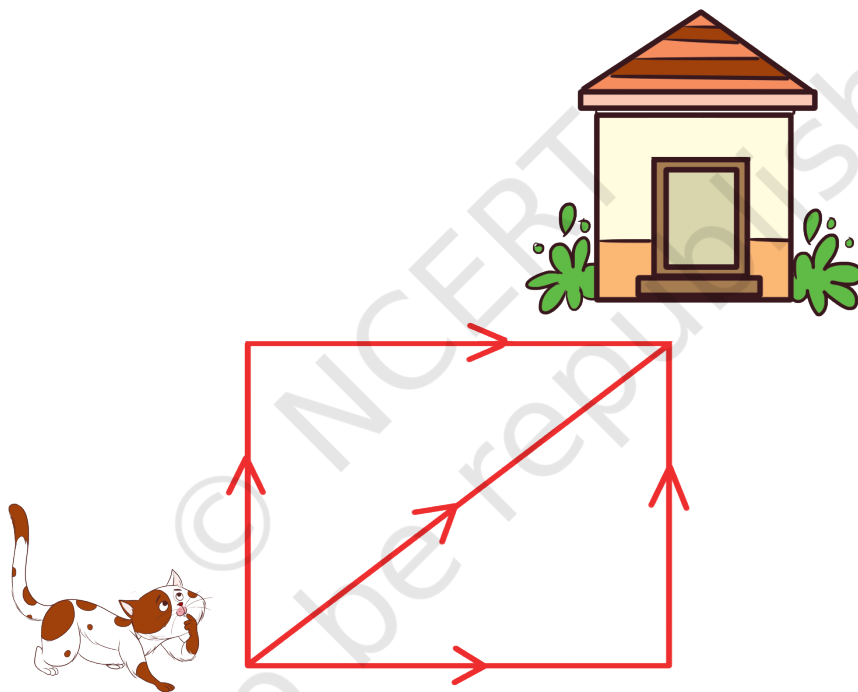




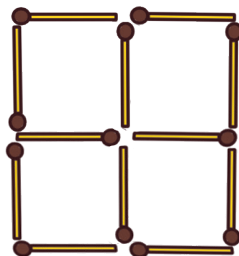
G. સેલેટ ટેન્સાઈ ફક્ત એક જાહેશ્યાગારીરૂ ॥



H. જોશ્યા એક જાહેશ્યા જાહેશ્યા ટફઈ જાહેશ્યા ફક્ત જાહેશ્યા જાહેશ્યા જાહેશ્યા?



I. ફક્ત ફક્ત એક જાહેશ્યા જાહેશ્યા જાહેશ્યા જાહેશ્યા જાહેશ્યા જાહેશ્યા જાહેશ્યા ॥



## J. ལོ་ཆེན་མཆེད་པོ་?

ॐ नमो भगवते वासुदेवाय ॥


ଅନ୍ତାଂ ଯେଂ ଅନ୍ତଂ ଅନ୍ତଂଂ ଚଂ ଅନ୍ତଂ ॥

ॐ नमो भगवते वासुदेवाय ॥

ਯਤਨ ਸੇਵਾ ਅਤੇ ॥੦ ਵਿ ਰੱਖ ਦਿੰਦੇ।

ආප්ති සභාව සඳහා කවුරුද?

**K. ກຳລັງ ລູກ ນຳມາ ດຳເນີນການ ຈະມີ ຜົນ ເທົ່າໃດ ?**



Three empty circles are arranged horizontally, separated by plus signs. To the right of the third circle is an equals sign followed by the number 30.

**1**

4

5

**7**

9

11

13

15

[illegible]







R. ඔබේ පිටුව? ( ස්වකීර්තව ස්වකීර්තව පිටුවක් සඳහා)

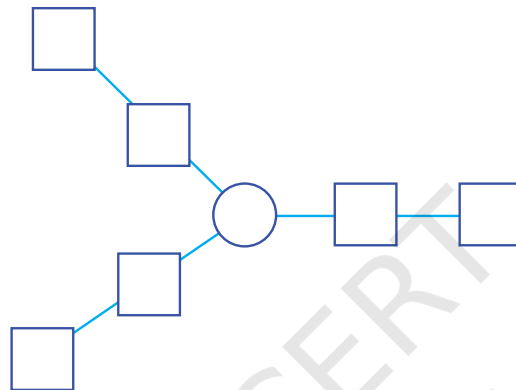
i. 42

ii. 38

iii. 92

iv. 17

S. පහත සඳහන් ස්වකීර්තව පිටුවක් ඔබේ පිටුවක් ලෙස භාවිත කර ගන්න. පහත සඳහන් පිටුවක් ඔබේ පිටුවක් ලෙස භාවිත කර ගන්න.



T. ස්වකීර්තව පිටුවක් ලෙස භාවිත කර ගන්න. පහත සඳහන් පිටුවක් ඔබේ පිටුවක් ලෙස භාවිත කර ගන්න.

U. ඔබේ පිටුවක් ලෙස භාවිත කර ගන්න. පහත සඳහන් පිටුවක් ඔබේ පිටුවක් ලෙස භාවිත කර ගන්න.

V. පහත සඳහන් පිටුවක් ලෙස භාවිත කර ගන්න.



© NCERT  
not to be republished