



QRickit

0224CH04

4

सायानि सल (टोगालु)



अब्बा! बे
सायाबफोरा
जोबोद
गोमोथाव।

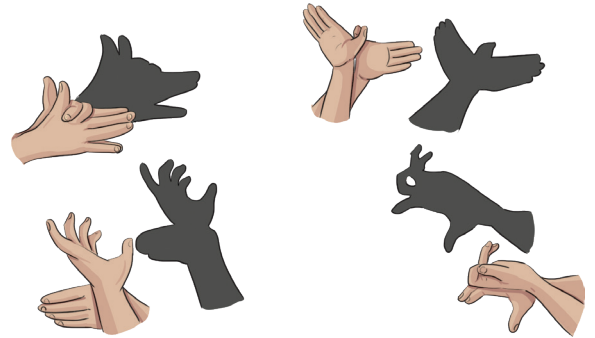


बे सायाया बोरै
जायो?



नकुल आरो बिनि लोगोफोरा गामिनि मेलायाव तोगालु ग 'म्बेयाता मुंनि मोनसे सायानि गेलेनाय नुदोमोन। बिसोर गासिबो सायाखौ नुनानै गोसो बोगथाबदोमोन।

बिसोरबो सायना बानायनो लुबैदोमोन।
बेनिखायनो, बिसोरो गावसोरनि
आसिफोरजों इनजुराव गुबुन-गुबुन
जुनारफोरनि सायफोर बानायदोमोन। नोंबो
साया बानायनो नाजानो हागोन।



गथ 'साफोरजों त' गालु ग 'म्बेयातानि सोमोन्दै खौरां रानलाय जाय कर्नाटकआव सर' खालामनाय मोनसे फुथुला आरिमु महर। फुथुलाफोरखौ भारतारि सल 'बाथाफोरनि नुथाइफोरखौ दिन्थिनायाव बाहायनाय जायो। गथ 'फोरखौबो फुथुला दिन्थिफुंनाय नायनायनि गावसोरनि मोन्दांथिफोरखौ रानलायनो हो।





फै जों खालामननि

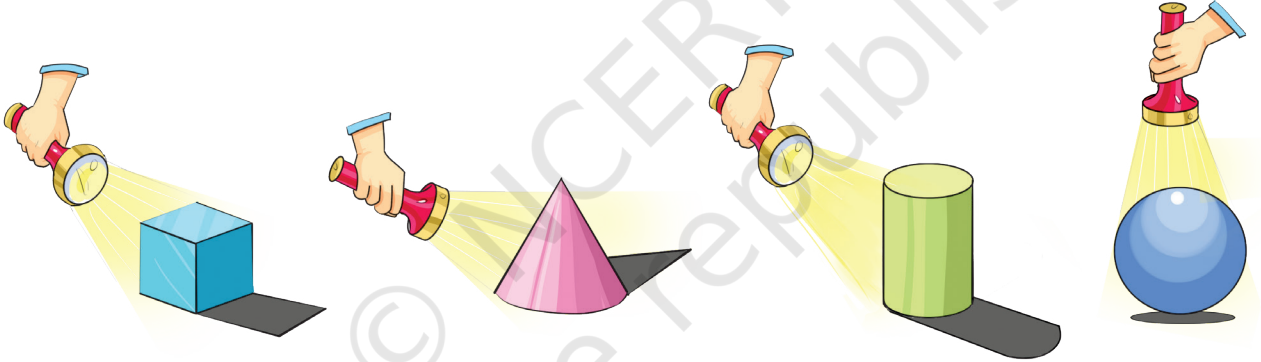
गुबुन-गुबुन जुनारफोरनि सायाफोरखौ बानायनानै आरो बिसोरनि सोदोबफोरखौ सोरजिदोब्ला मोनसे फाव-गेलेनाय खालाम।



फै जों रायज्जायनोसै

- नों नोंनि गावनि सायाखौ एबा बिफां, सैमा, मोसौ एबा गुबुन जुनारफोरनि सायाखौ नुबाय नामा?
- जों माब्ला सायाखौ नुगोन?
- मोनसे सायाया माब्ला गोमोरगोन?

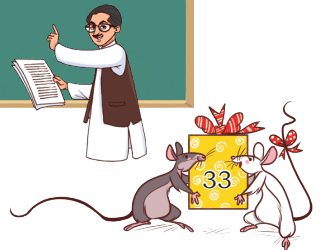
सायाजों रंजानाय



दा गावनि सोरगिदिं थानाय बेसादफोराव टर्चनि सोरां हो आरो बिसोरनि सायानि महरफोरखौ नोजोर हो।

- टार्चनि थाथायखौ सोलायनायाव सायानि महरा सोलायगोन नामा?
- साननि बबे समाव नोंनि सायाया बयनिखुइबो गोलावसिन?
- साननि बबे समाव नोंनि सायाया गुसुंसिन जायो?

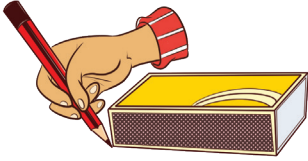
गथ 'साफोरजों साननि गुबुन-गुबुन समफोराव बिसोरनि सायानि सायाव बिसोरनि नायसंनाय आरो बेनि उननि जाहोनफोरनि बागै सावराय।





फै जों ट्रेस खालामनि

A. गावनि सोरगिदिं थानाय बेसादफोरनि महरखौ नागिरना नाय। बिदिन्थि महरै, इरेजार, बिलाइ, मैचबक्स, शार्पनार, पेन्सिल गाब बायदि बायदि।



B. ट्रेसिनि उनाव मोन्नाय महरफोरखौ बो।



फै जों सान्नि

बैफोर मुवाफोरनि मुंफोरखौ लिर जायहा रोखोमसे सिन दडः

A. बथल केप

--	--	--

B. इरेजार

--	--	--



थाखुमा आरो नागिर

बेंखन ○ आरो आयतआ थाखुमानाय □ आरो नागिरनाय गेलेगासिनो दं।
आयतआ बेंखननिफ्राय थाखुमानानै दं।





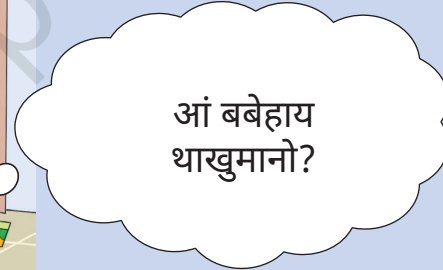
नों बबेहाय दं? नों टि. भि.
नि उनथिं दं नामा?



आं नोंखौ हमदोंमोन! नों
जुतानि बक्सनि उनथिं दं।



दा आंनि
सम 1,2,3... 10



आं बबेहाय
थाखुमानो?



दरजानि बेल रिंखाडो,
आखान्थिथाम आरो बर्ग
दब्लाय फैयो आरो
गेलेनायाव बाहागो लायो।



बिसोरो गसिबो दा ज 'जानानै गेलेगासिनो।

A. बेंखनआ ○ घडि , बल, आव थाखोमानो हायो। _____, _____.

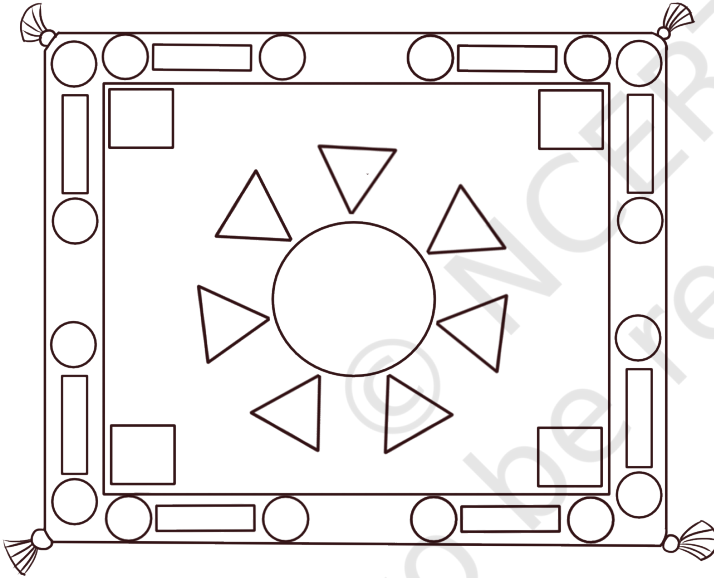
B. आयतआ □ जुतानि बक्स, फट 'फ्रेमाव थाखोमानो हायो। _____, _____.

C. नाथाय आखान्थिथाम △ आरो बर्ग □ दब्लाया गुलाय-गुजाय आरो गोमोयो दा बबेहाय थाखोमानो। बिसोरनो माखासे जायगाफोर इसारा हो जेराव बिसोरो थाखोमानो हायो।

i. आखान्थिथामा △ आखान्थिथामा _____, _____.

ii. बर्ग आ □ सिडाव थाखोमानो हायो। _____, _____.

कारपेटखौ गाब हो।



आखान्थिथामखौ गोजा गाब हो।



बेंखनफोरखौ गोथां गाब हो।



आयतनफोरखौ गोमो गाब हो।



बर्गफोरखौ निला गाब हो।



गुबुन-गुबुन महरफोरजों गावनि महरखौ बानाय आरो बेफोरखौ गाब हो।



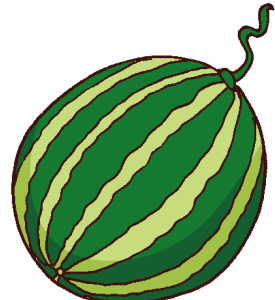
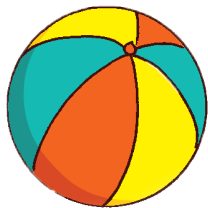
कर्नाखौ हम!

नबिन आरो बिनि लोगोफोरा मोनसे गेम गेलेगासिनो दं। नबिना इनजुरजों मोगामोगि जानानै गसंना दं आरो आखाइ खबबाय। बियो आखाइ खबनाय समाव बिनि लोगोफोरा मेजजों लोगोसे खारगासिनो दं। जेब्ला बियो आखाइ खबनायखौ बन्द 'खालामो, अब्ला गासैबो थाद' यो। जाय गथ 'आ मोनसे खनायावबो गैया, बियो बायजोआव ओंखारगोन। बिनि उनाव गथ 'आ आखाइ खबगोन आरो गेलेनाया सोलिगोन।



सावगारिखौ नाय आरो गाहायाव होनाय सोंथिफोरनि फिन हर।

- A. तेबोलनि खनाफोराव गसंना थानाय गथ 'फोरनि मुंखौ हो।
- B. नों खोन्थानो हागोन नामा उनाव सोर आखाइ खबगोन?
- C. वसिमा बबेहाय गसंना दं?
- D. बे गेलेनायखौ मोनसे राउन्ड टेबलनि सोरगिदिं गेलेनो हागोन नामा? मानो एबा मानो नडा?
- E. जोंनि सोरगिदिं थानाय बैफोर जिरादफोरनि मुं दोन जायफोरनि रुगुंफोरा थोंगोर।
- F. जोंनि सोरगिदिं गोबां बेसादफोरहा खेंखा-खेंखि रुगुंफोर थायो। माखासेखौ गाहायाव दिन्थिनाय जादों। बेबादि बेसादफोरनि मुंफोरखौ नायबिजिर आरो रानलाय जायखौ नों सोरगिदिं नुगोन।





फै जों सान्ना नायनि

A. खेंख्रा-खेंख्रि रुगुं गोनां जिरादफोराव बेसेबां खनाफोर थायो?

B. बैफोर जिरादफोरनि मुं दोन जायहा थोंगोर आरो खेंख्रा फारनैबो दं?

अरिगामि रंजानाय!

A. मोनसे लेखा बिलाइ ला आरो बेखौ बर्ग खालामनो थाखाय फोलाव।

B. बेयाव खनाफोर आरो रुगुंफोर दं।

C. सावगारियाव दिन्थिनाय बायदि मोननै खनाखौ ज 'खालामनानै बेखौ खावसेयाव फोलाव।"

D. नों मोन्नो हानाय महरखौ ☒ टिक खालाम।

i. ☒

ii. ☐

iii. ☐

E. बे दाथाइहा खनाफोर आरो रुगुंफोर थायो।

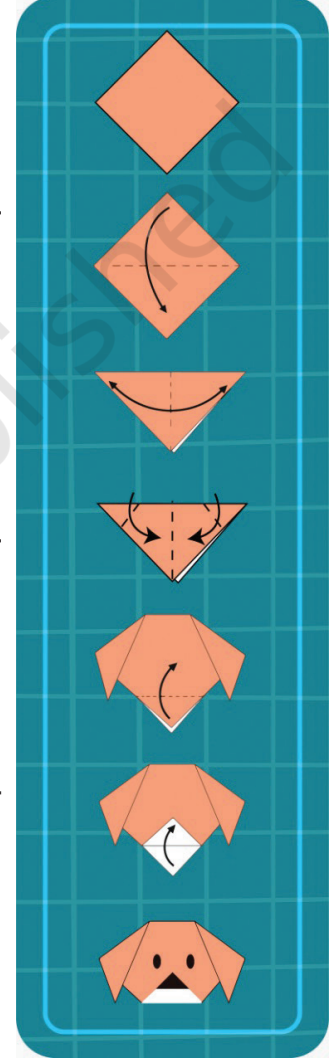
F. मोनसे आखान्थिथाम मोननो थाखाय लेखा बिलाइखौ फिन खावसेयाव फोलाव आरो फिन बेखौ फुवार।

G. दा त्रिभुजनि मोननै ख 'रावनिफ्राय मोननै त्रिभुज बानाय।

H. दा बेवहाय मोनबेसे खनाफोर दं?

I. थामथि खनाखौ गोजूथिं फोलाव आरो गन्थं आरो मेगनखौ दिन्थिजानाय बायदि बानाय।

नोंनि लेखा बिलाइनि सैमाया थियारि!



नोंथाडा स्कुवेर शीटखौ ओरैबायदि दुलुर खालामनो हागोन नामा, जायजों फारब्रैजों मोनसे महर मोननो हायो? दा बेयाव बेसेबां खनाफोर दं?

गथ 'फोरखौ गावनि सोरगिदिं गुबुन गुबुन मुवाफोरखौ संनो थाखाय बुं आरो बिसोरखौ बिसोरनि रुगुंफोर, खनाफोर आरो फारफोरनि अनजिमाखौ मिथिनो थाखाय बुं।

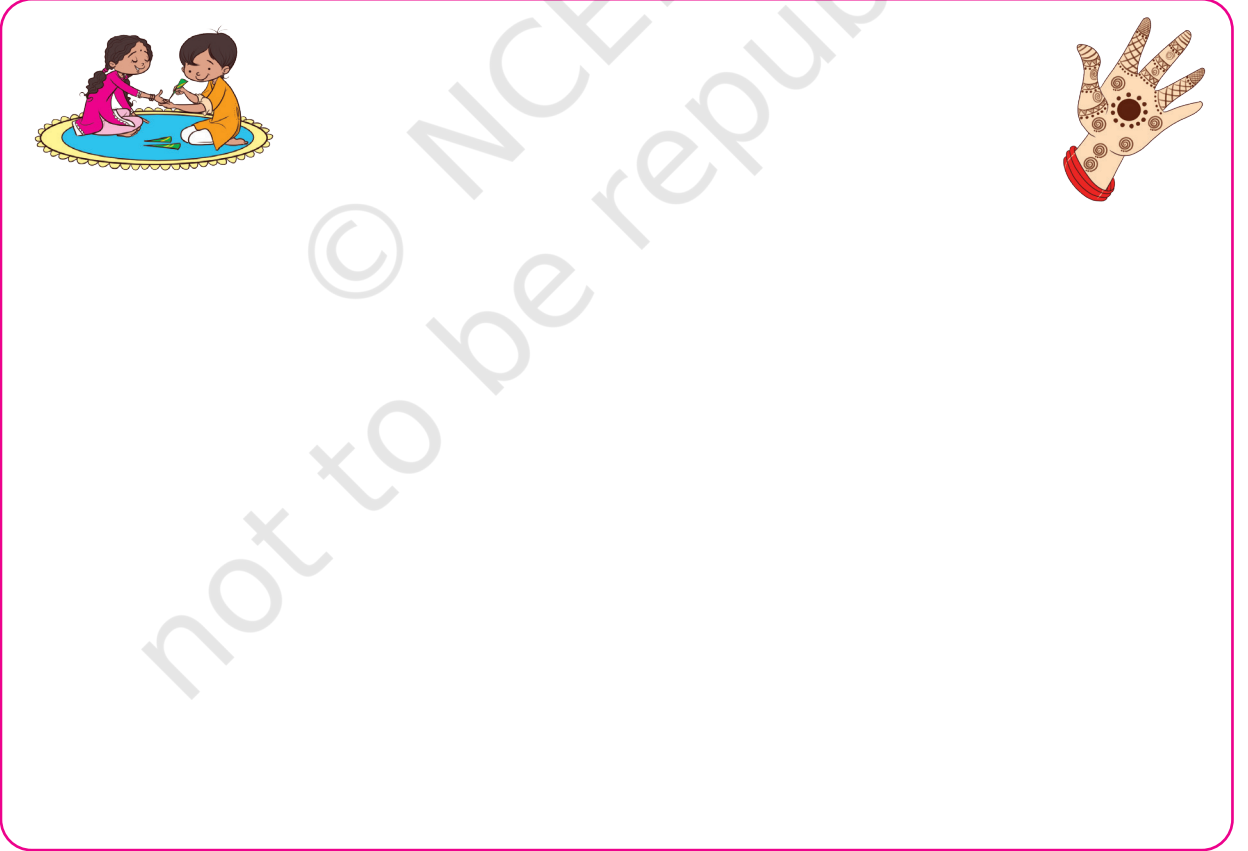


दाथायफोर

A. गुबुन-गुबुन महरनि मुवाफोर जेरै-बथल केप, इरेजार, पेन्सिल, खाउरि बायदिफोराव स्टाम्प लागायनानै डिजाइन बानाय।



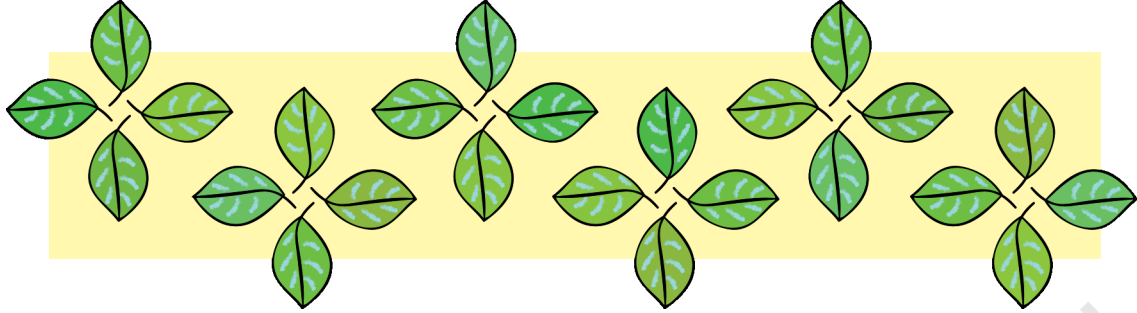
B. राधाया गावनि आखाइफोराव मेहेन्दि फोनगासिनो दं। नोंबो मोनसे मेहेन्दि दाथाय एबा डिजाइन बानायनो थाखाय गावनि आखायखौबो नागिरना नायनो हायो।





फै जों खालामनि

नित्याया बिलाइफोरजों गेलैगासिनो आरो दाथायफोर बानायगासिनो।



दा नोंबो माखासे बिलाइफोरखौ बुथुमनानै मोनसे दाथाय बानाय। बिलायनि फारसेथिं पेन्ट खालाम आरो गाहायाव होनाय जायगायाव बेखौ प्रिन्ट खालाम।




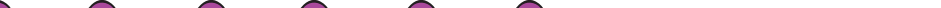
मावबिथांखि

गावनि न 'एबा थाखो खथाखौ साजायनो थाखाय गावनि देरसिनफोरनि हेफाजाबजों गुबुन-गुबुन महरनि कटआउटफोरखौ बाहायनानै फांथेनाय इनजुर बानाय।




गाहायाव होनाय अनजिमा दाथायखौ फुवार।

A. 

B. 


C. 

D.



The sequence shows a pattern of four squares. Each square is divided into four triangles by its diagonals. In each square, the top-left triangle is blue, and the other three triangles (top-right, bottom-left, and bottom-right) are green. This is followed by three empty squares for continuation.


E.




F. 

G. AB BC CD

H. AA BB CC DD EE


I. 



किकु सेसाया ब्रैथि टाइलआव बाज्लायो। बियो बावगारबाय दि उनाव बबेहाय बाज्लनांगौ। उननि टाइल्सआव  मोनसे बेंखन महर बोनानै बिखौ हेफाजाब हो।

1, 4, _____, _____, _____, _____, _____



किकुनि बिमायाबो दथि टाइलाव बाज्लयो। उननि टाइल्सआव  दोननानै बिखौ मदद खालाम।

1, 6, 11, _____, _____, _____, _____



फै जों खालामनि

गाहायाव होनाय अनजिमा दाथायखौ फुवार।

- A. 5, 10, 15,
- B. 7, 14, 21,
- C. 1, 7, 13,

