

10 ठाहिणु

4

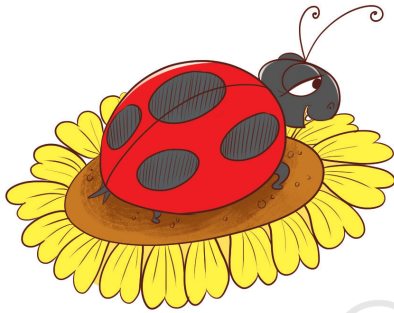
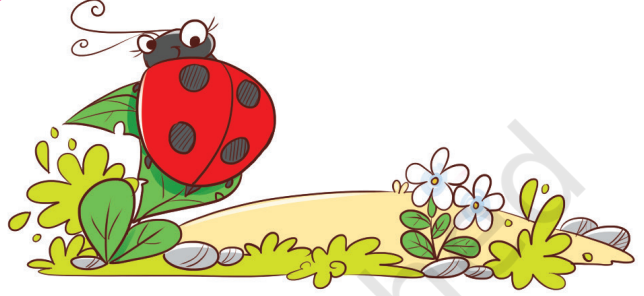


0124CH04

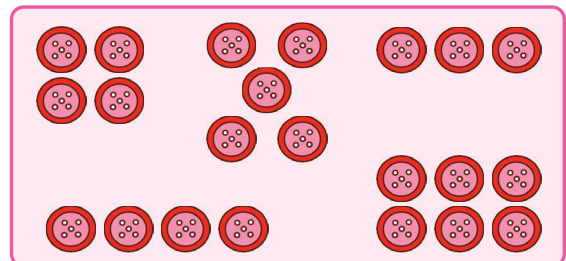
टुबकन वारो जीतु ऐं संदसि नमूना

छा तव्हां को अहिड़ो जीतु डिठो आहे उन
जे बदन ते टुबका हूँदा आहिन छा तव्हां
उन्हन टुबकन खे ध्यान सां डिठो आहे ?

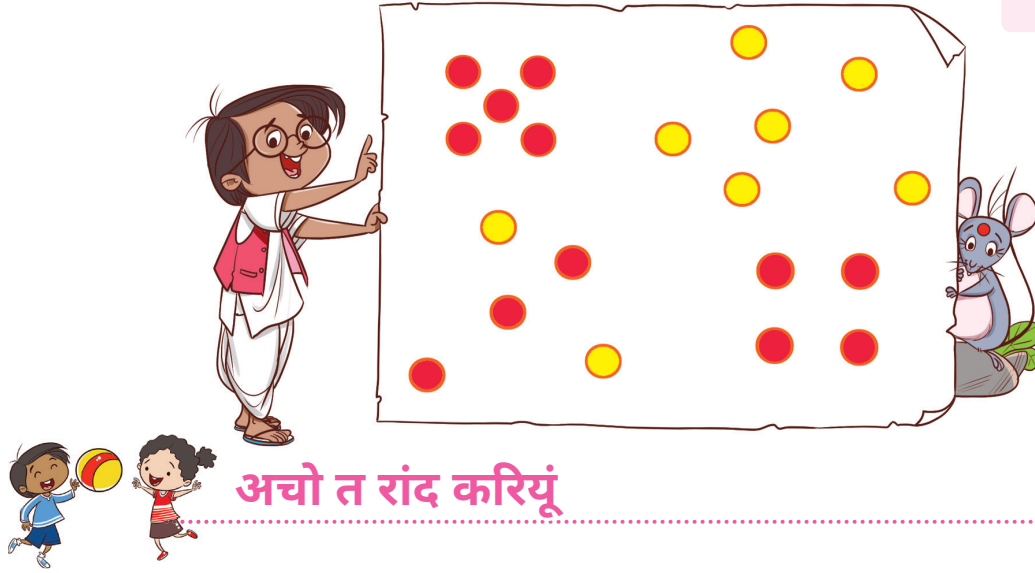
क: हरहिक जीत मथां टुबका गुणे लिखो।



ख: अचो त कुझ शयूं मिसाल अम्बरीअ जा
बिज, कंकड़, बटण, बिंदियू खणी नवा
नवा नमूना ठाहियूं ऐं हर नमूने में टुबका
गुणे डिसूं.

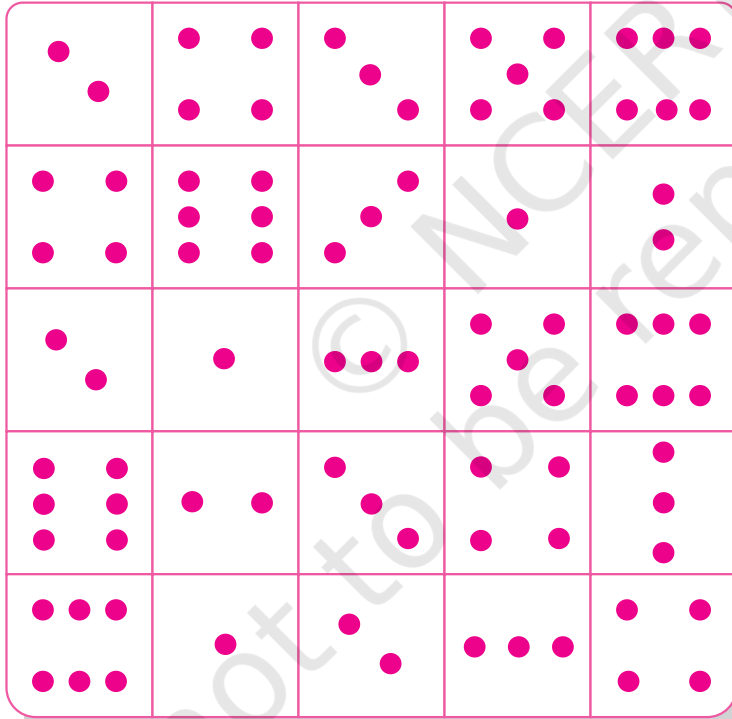


ग: ग्राढ़े रंग वारियूं बिंदियूं सुजाणें अदद लिखो।



अचो त रांद करियूं

छ: पंहिंजे दोस्त सां रांद करियो। डारो हलायो डारे ते टुबका गुणे सागए अदद टुबकन वारे खाने में रंग भरियो। वारे वारे सां रंग भरींदा वजो।



रंग चूडियो ऐं हेठ डिनल खानन में
रंग भरियो

मुंहिंजो रंगु



मुंहिंजे दोस्त जो रंगु



जंहिं बार वधीक खाना भरिया आहिन, उहो बार खटंदो।

बारन खे बिना गुणण जे अददन खे सुजाणण लाइ टुबका-फ्लेश कार्ड वापरायो। इन खे मातहत करणु चइबो आहे. जुदा जुदा नमूना ऐं आकार खणीं 1 खां 9 ताई कार्ड त्यार करियो



हटंदड़ बटण

गोल बांदर पंहिंजी पसंद जी चइन बटण वारी बुशर्ट पाती। हू हिक बाग में वयो ऐं केतराई केला खाधा। हू केला खाईदो वयो। तव्हां छा था सोचियो, छा थियो हूंदो पोइ!

हिकु बटण टुटी पयो - पर हू त अजा बि केला खाइण लगो। ऐं हिकु हिकु थी सभ बटण टुटंदा वया।



चार



बटण



टे



बटण



बू



हिकु



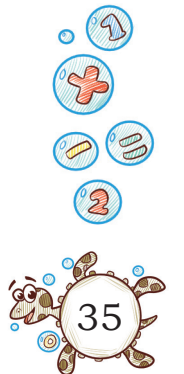
बटण



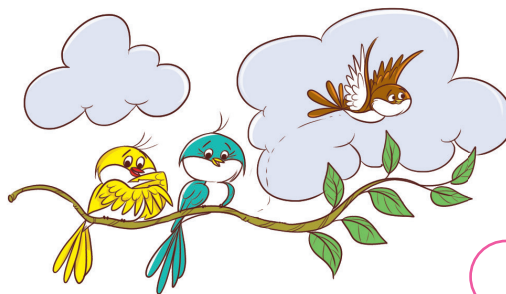
बुड़ी

0 बटण

बुशर्ट ते बचियल बटणन बाबत चर्चा करियो। जिन शयुन जो अददु बुड़ी हुजे, उन्हन शयुन जा नाला बारन खां पुछो: बारन खे इहो समझण में मदद करियो त बुड़ी बि हिकु अदद आहे जीअं हिकु, बू टे ब्रिया अदद आहिन। मुकमल खाधो खाइण बाबत बारन सां चर्चा करियो ऐं उन जा फाइदा बुधायो। वधीक खाइण जा नुक्सान बि बुधायो।



वण जी टारीअ ते वेठल पखीयुन जो अददु लिखो।



० लिखो

0									



सोचियो ऐं बुधायो

क: रात जो तव्हां घणा सिज डिसंदा आहियो ?

ख: मंझंद जो तव्हां घणा चंड डिसंदा आहियो ?

हर दफे कुझु शयूं खणी, उन्हन खे घटाइंदा बारन खे बुड़ीअ खे समझण में मदद करियो। उन्हन हालतुन बाबत चर्चा करियो जिन में का शइ मौजूद न हुजे। उन वक्त उन अदद खे बुड़ी चइबो आहे।
समझो: किलास में ० बसियूं आहिन। बारन खे ५ खां ० ऐं पोइ '९' खां ० उल्टी गणप जो अभ्यास करायो।

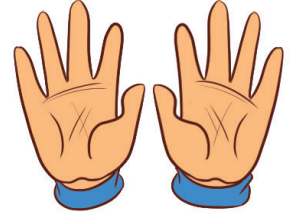


इहों जनम डीहं

अजु आस्था जो इहों जनम डीहं आहे। आस्था लाइ संदस पीउ सीरो त्यार कयो आहे।
आस्था पंहिजे साहेडियुन सां जनम डीहं मल्हाए रही आहे।



मुंहिंजी उम्र 9 साल आहे. 1 साल खां पोइ मां 10 सालन
जी थींदस इनकरे 9 ऐं 1 मिली 10 थींदा आहिन।



हुन

डीया पंहिजे जनम डीहं ते ब्रारिया अहिन। शयुन खे गणियो ऐं हेठ लिखो।



मणिया



लड्डं



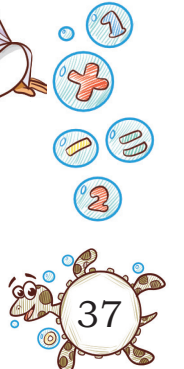
चाक



केला



पन

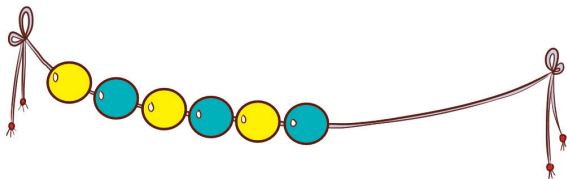




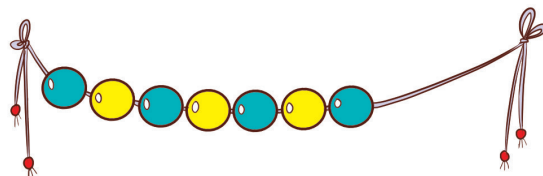
अचो त करियूं।

क: गणियो ऐं 10 रंगीन बटणन जी लड़ ठाहियो

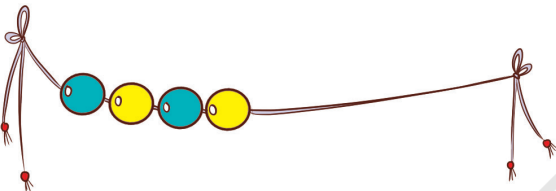
i.



ii.



iii.

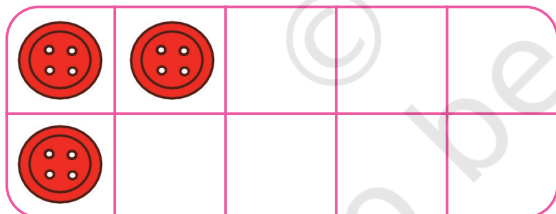


iv.

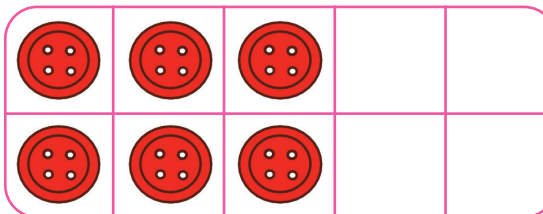


ख: गणियो ऐं 10 रंगीन बटणन जी लड़ ठाहियो

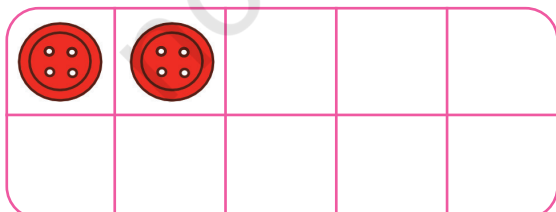
i.



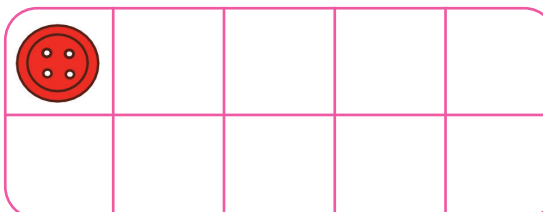
ii.



iii.



iv.



पंजन जी लड़ें डह

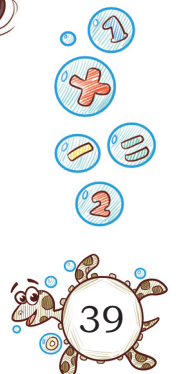
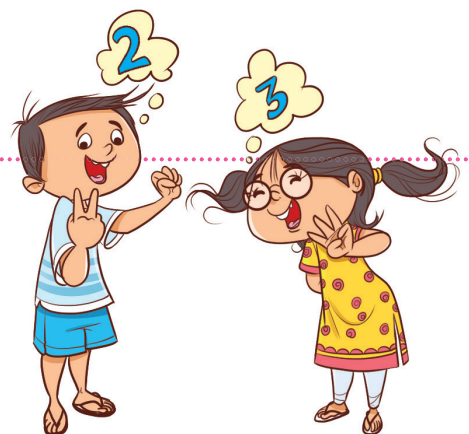
नमूनो समझो ऐं लकड़ी खां अलगु थियल अददन जा जोड़ा लिखो

	1 ऐं 4
	— ऐं —
	— ऐं —
	— ऐं —
	— ऐं —



अचो त रांद करियूं


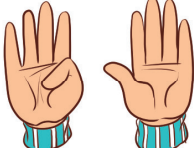
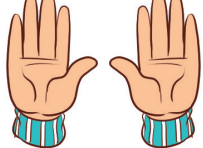
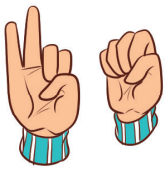
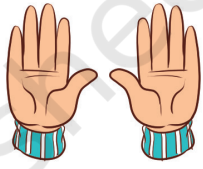


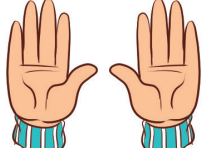

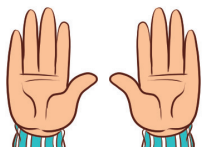

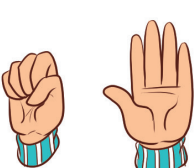
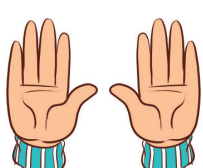
3 आडरियूं डेखारियो। तव्हांजो दोस्त बि अहिडे नमूने आडरियूं डेखारे जींअं कुलु 5 थियन।



10 जा अदद जोड़ा

अचो त बिन्ही हथन सां आडरियुन जी रांदु करियूं। हिकु बारु आडरियूं डेखारींदो। बियो बारु बंद आडरियुन बराबर आडरियूं डेखारींदो।

नमूनो समझो ऐं झिनल खाके में अददन जा जोड़ा लिखो

		=	
1	9	=	10
		=	
		=	
		=	
		=	
		=	
		=	
		=	
		=	





अचो त कार्ड रांद करियूं

अदद-कार्ड (0 खां 10 सेट)

सभु कार्ड उबता रखो। हिक बार कार्ड खणंदो ऐं उन खे सिधो करे रखंदो। बियो बार बियो कर्ड खणंदो ऐं उन खे सिधो करे रखन्दो जेकडहिं बिन कार्डन जो जोड़ 10 थींदो त बियो बार बर्ड कार्ड पाण वट रखंदो। पोइ पहरियें बार जो वारो थींदो ऐं हू बियो कार्ड खणंदो।



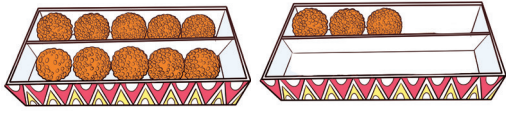
२० ताई गुणप

सिमरन नागपुर में रहंदी आहे. हूअ पंहिंजे पीऊ खे पेतीयुन में नारंगियूं पैक करण में मदद करे रही आहे. अचो त अदद गणियूं।

	10	10 डह
	10 ऐं 1 is	11 यारहां
	10 ऐं 2 is	12 बराबर

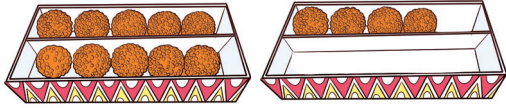
बारन खे 5 ऐं 10 जे अददन जी विरहासत याद रखण में मदद लाइ मौको डियो। मिसाल मास्तर 2 चवे त बारन, खे 5 जे अदद विरहासत लाइ 3 चवणो आहे। जेकडहिं मास्तर 4 चवे त 10 जे अदद विरहासत लाइ बारन खे 6 चवणो आहे। इन खां पोइ बारन खे 10 खां अगले गुणण लाइ चओ। हर अदद अगु वारे अदद खां हिकु वधीक थींदो आहे। इहो बारन खे समझायो।





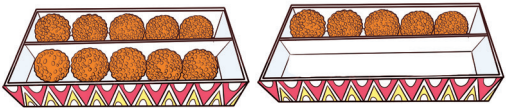
10 ऐं 3 बराबर

13 तेरहां



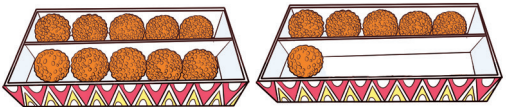
10 ऐं 4 बराबर

14 चोडहां



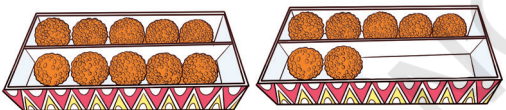
10 ऐं 5 बराबर

15 पंदरहां



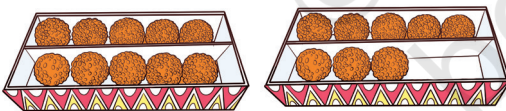
10 ऐं 6 बराबर

16 सोड़हां



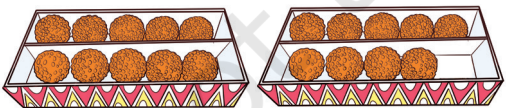
10 ऐं 7 बराबर

17 सतरहां



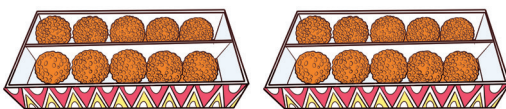
10 ऐं 8 बराबर

18 अरड़हां



10 ऐं 9 बराबर

19 उणवीह



10 ऐं 10 बराबर

20 वीह



11 खां 20 ताई अदद लिखो

11	12	13	14	15	16	17	18	19	20
			14					19	
						17			
11									20
		13					18		
				15					
	12							19	

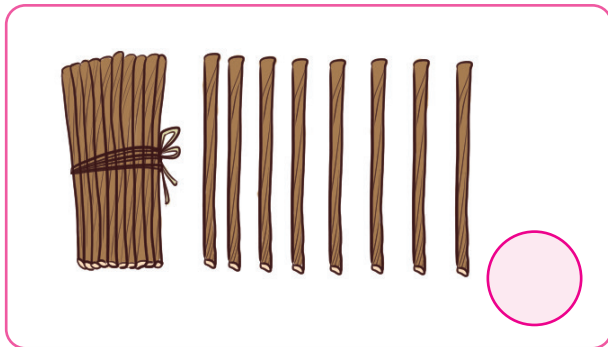
ब्रारन खे जुदा नहिरन शयुन जी मदद सां 20 ताई गुणप सेखारियो। वीहन खां घट उन्हन खे कुझ मोती, बिज या बटण डियो। उन्हन खे अंदाजो लगाइणु डियो पोइ गुणण लाइ चओ। इहो जाचियो उन्हन जो अंदाजो केतरो सही आहे ब्रारन खे पहिंजे। अंदाजे जा सबब बुधाइणु डियो।





गणियो ऐं लिखो

क: गणियो ऐं जवाब लिखो।



स: 10 वारे फ्रेम मे डिनल अदद मौजुब रंग भरियो

14

19

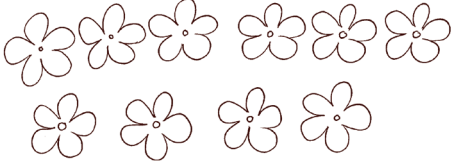
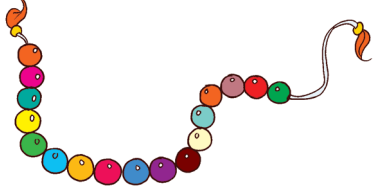
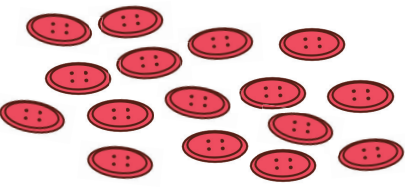

16

ग: अददन जो सिलसिलो ठाहे लिखो

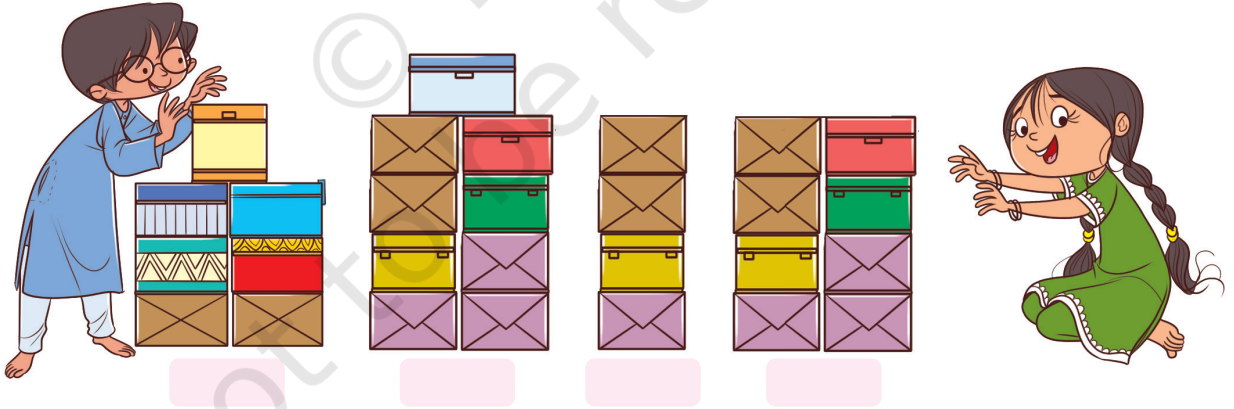
1		3	
8		6	
9			12
	15		
			20



घ: 10 वारे समूह मथां गोल पायो ऐं उहो अदद मिलायो

	17
	16
	20
	10

ड: कुझ दोस्तन मिली करे कुछ टावर ठाहियो



- सभ खां वड्डे टावर मथां ☒ निशानु करियो।
- कहिडे टावर में सभनी खां वधीक दबा लगल आहिन ? टावर में लगल दबन जो अदद लिखो।
- कहिडे टावर में सभनी खां घट दबा लगल आहिन ? टावर में लगल दबन जो अददु लिखो।



अचो त करियूं

क: सभनी खां नंडे अदद मथां गोल पायो।

i. 8, 12, 6

ii. 14, 11, 19

ख. सभनी खां वडे अदद मथां गोल पायो।

i. 16, 19, 11

ii. 11, 17, 9

ग: चंबे में लिकल अदद गोल्हियो।

i.	 15, 16,  18
ii.	 12,  14, 15
iii.	15,    19
iv.	13,  15,  



घ: वडे में वडो अदद खां नंडे में नंडे में नंडो अदद ताई अदद लिखो

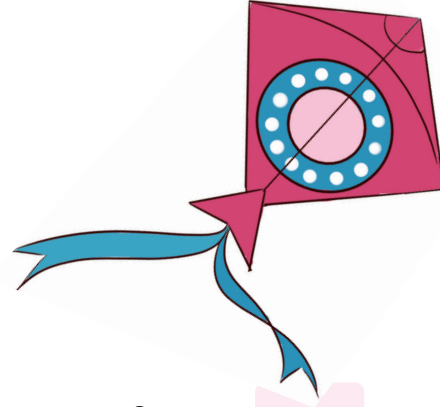
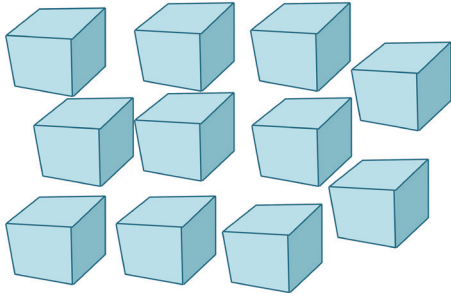
11, 3, 16, 20, 13, 9

--	--	--	--	--	--

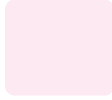
बारन खे पाण पंहिंजे नमूने वडो अददु चूडण डियो। उन्हन खां पुछो त कहिडे कारण उन्हन चूड कई आहे बारन लाइ इहो समझणु जरुरी आहे त इहो 15 वडो अददु छो आहे। अहिडे नमूने 20 ताई बारन खे अचणु घुरजे।



डः अचो त गणियूं ऐं लिखूं



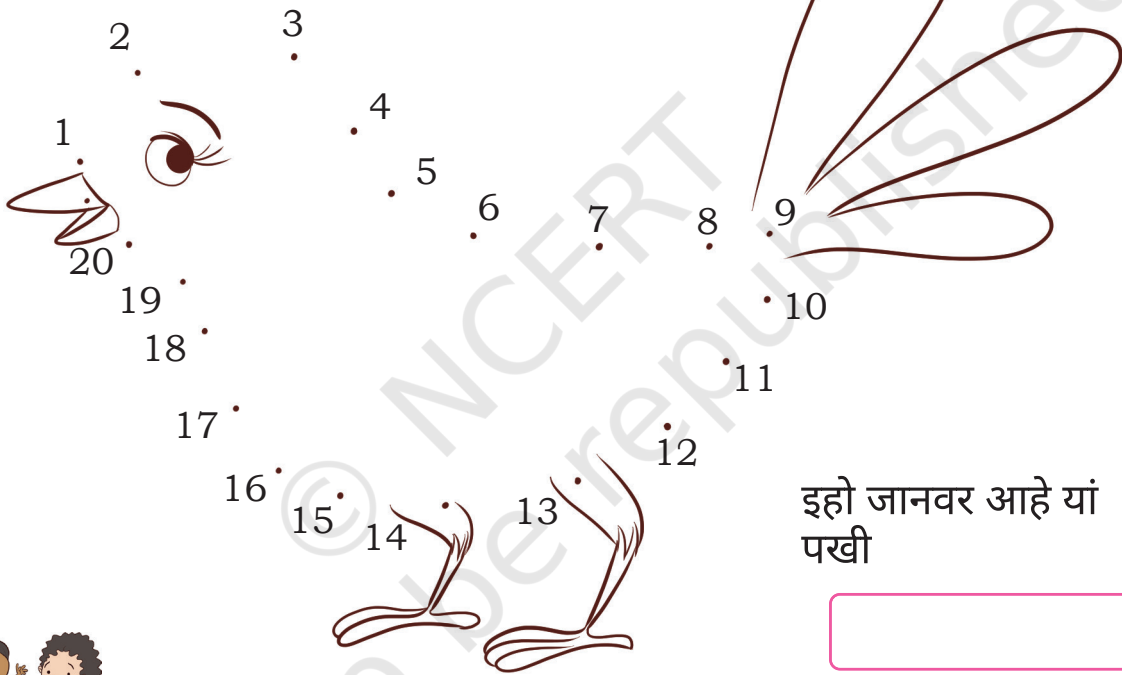
i. दबन जो अददु



ii. अछन टुबकन जो अददु



छः 1 खां 20 ताई अदद मिलायो



इहो जानवर आहे यां पखी



प्रोजेक्ट कमु

कः पंहिंजे आसपास शयूं गोल्हियो जेके 10 जे समूह में हुजन। मिसाल 10 जे समूह में बिंदी कार्ड

खः बारन खे 10 खां 20 ताई अदद कार्ड ठाहिण लाइ मिसाल झूना कार्ड पना, झूना सामान वगैरह।

बारन खे 10 जो समूह सुजाणण लाइ हिमथायो जडहिं बार 10 खां अगते गुणंदा अचन।

